

Barb ਵਾਉਇੰਗ ਪੈਨਲ ਵਾਚਿ ਸ਼ਾਮਲ ਹੋਣਾ

ਲੋਕ ਕੀ ਦੇਖਦੇ ਹਨ



www.whatpeoplewatch.co.uk

Ipsos ਦਾ ਬਿਆਨ

Barb ਵਰਿਓਇੰਗ ਪੈਨਲ ਵੱਚ ਸ਼ਾਮਲ ਹੋਣ ਵੱਚ ਤੁਹਾਡੀ ਦਲਿਚਸਪੀ ਲਈ ਧੰਨਵਾਦ।

ਪੈਨਲ ਦੇ ਮੈਂਬਰ ਸਾਨੂੰ ਉਹਨਾਂ ਦੇ ਟੀਵੀ ਦੇਖਣ ਸਬੰਧੀ ਵਹਿਾਰ ਦਾ ਮੁਲਾਂਕਣ ਕਰਨ ਦੀ ਆਗਿਆ ਦੇ ਕੇ ਯੂਕੇ ਮੀਡੀਆ ਉਦਯੋਗ ਵੱਚ ਸਧਿ ਯੋਗਦਾਨ ਪਾਉਂਦੇ ਹਨ।

ਤੁਹਾਡੇ ਘਰ ਨੂੰ ਖਾਸ ਤੌਰ 'ਤੇ ਇਹ ਪੁੱਛਣ ਲਈ ਚੁਣਿਆ ਗਿਆ ਹੈ ਕਿ ਤੁਸੀਂ ਹਸਿ ਲੈਣ ਲਈ ਸਹਮਿਤੀ ਦਿਓਗੇ ਜਾਂ ਨਹੀਂ। ਅਜਹਿ ਕਰਕੇ, ਤੁਸੀਂ ਇੱਕ ਅਜਹਿ ਖੋਜ ਅਧਿਐਨ ਦਾ ਹਸਿ ਬਣੋਗੇ ਜੋ ਚਾਰ ਦਹਾਕਿਆਂ ਤੋਂ ਵੱਧ ਪੁਰਾਣਾ ਹੈ ਅਤੇ ਸਮੁੱਚੇ ਮੀਡੀਆ ਉਦਯੋਗ ਦੁਆਰਾ ਤੁਹਾਡੀ ਮਦਦ ਅਤੇ ਸਮੂਲੀਅਤ

ਦੀ ਕਦਰ ਕੀਤੀ ਜਾਵੇਗੀ। ਤੁਹਾਡੇ ਵਰਗੇ ਰਜ਼ਾਮੰਦ ਘਰਾਂ ਦੇ ਬਗੈਰ, ਸਾਡੇ ਕੋਲ ਕਦੇ ਵੀ ਇਸ ਗੱਲ ਦੀ ਸਪਸ਼ਟ ਸਮਝ ਨਹੀਂ ਹੋਵੇਗੀ ਕਿ ਕੌਣ ਕੀ ਦੇਖ ਰਹਿਾ ਹੈ।

ਇਹ ਕਤਿਬਚਾ ਪੈਨਲ ਬਾਰੇ ਜਾਣਕਾਰੀ ਮੁਹੱਈਆ ਕਰਾਉਂਦਾ ਹੈ, ਇਸ ਬਾਰੇ ਕਿ ਇਹ ਕੀ ਹੈ ਅਤੇ ਸਾਡੇ ਦੁਆਰਾ ਇਕੱਤਰ ਜਾਣ ਵਾਲੇ ਅੰਕੜੇ ਇੰਨੇ ਮਹੱਤਵਪੂਰਨ ਕਾਉ ਹਨ। ਇਹ ਤੁਹਾਨੂੰ ਇਹ ਵੀ ਦੱਸਦਾ ਹੈ ਕਿ ਪੈਨਲ ਹੋਮ (ਪੈਨਲ ਵੱਚ ਸ਼ਾਮਲ ਘਰ) ਹੋਣ ਦਾ ਅਸਲ ਵੱਚ ਕੀ ਮਤਲਬ ਹੈ, ਪੈਨਲ ਦੇ ਮੈਂਬਰਾਂ ਦੀਆਂ ਕੀ ਲੋੜਾਂ ਹਨ ਅਤੇ ਤੁਸੀਂ ਕਹਿੰਦੇ ਰਵਿਰਤ ਰਪਾਪਤ ਕਰਨ ਦੀ ਉਮੀਦ ਕਰ ਸਕਦੇ ਹੋ।

ਤੁਹਾਡੇ ਸਮੇਂ ਲਈ ਫੇਰ ਤੋਂ ਧੰਨਵਾਦ, ਅਸੀਂ ਉਮੀਦ ਕਰਦੇ ਹਾਂ ਕਿ ਤੁਸੀਂ Barb ਵਰਿਓਇੰਗ ਪੈਨਲ ਵੱਚ ਸ਼ਾਮਲ ਹੋਣ ਲਈ ਸਹਮਿਤੀ ਦਿਓਗੇ।

ਸਕਾਟ ਜੈਕਵੇਜ਼ (Scott Jakeways)
ਖੋਜ ਨਰਿਦੇਸ਼ਕ
Ipsos, ਦਰਸ਼ਕ ਮਾਪ

1981

Barb ਦਾ ਗਠਨ

1989

ਹਾਊਸ ਆਫ ਕਾਮਿਨਿਸ਼ ਦਾ ਪ੍ਰਸਾਰਣ

1992

Barb ਦੁਆਰਾ 17 ਚੈਨਲਾਂ ਦੀ ਰਪਿਰਟਗਿ

2006

Barb ਦੁਆਰਾ 227 ਚੈਨਲਾਂ ਦੀ ਰਪਿਰਟਗਿ

2022

Netflix ਦੁਆਰਾ Barb ਲਈ ਸਾਈਨ ਅੱਪ ਕਰਨਾ

Barb ਬਾਰੇ

Barb ਇਹ ਸਮਝਣ ਲਈ ਜ਼ਮਿਵਾਰ ਹੈ ਕਿ ਲੋਕ ਯੂਕੇ ਵੱਚ ਕੀ ਦੇਖਦੇ ਹਨ ਅਤੇ ਦਰਸ਼ਕਾਂ ਦੇ ਟੀਵੀ ਦੇਖਣ ਸਬੰਧੀ ਅੰਕੜਿਆਂ ਨੂੰ ਤਿਆਰ ਕਰਦਾ ਹੈ। ਇਸ ਦੀ ਮਾਲਕੀ ਸਾਂਝੇ ਰੂਪ ਵੱਚ BBC, ITV, ਚੈਨਲ 4, ਚੈਨਲ 5, Sky ਅਤੇ ਇੰਸਟੀਚਿਊਟ ਆਫ ਪ੍ਰੈਕਟੀਸ਼ਨਰਜ਼ ਇਨ ਐਡਵਰਟਾਈਜ਼ਿੰਗ (Institute of Practitioners in Advertising - IPA) ਕੋਲ ਹੈ।

Barb ਦਾ ਗਠਨ 1981 ਵੱਚ ਉਸ ਸਮੇਂ ਮੌਜੂਦ ਤਨਿ ਪ੍ਰਸਾਰਣ ਚੈਨਲਾਂ ਦੇ ਦੇਖੇ ਜਾਣ ਸਬੰਧੀ ਮੁਲਾਂਕਣ ਵਾਸਤੇ ਕੀਤਾ ਗਿਆ ਸੀ।

ਅੱਜ, Barb 280 ਤੋਂ ਵੀ ਵੱਧ ਪ੍ਰਸਾਰਣ ਚੈਨਲਾਂ ਅਤੇ ਸਟ੍ਰੀਮਿੰਗ ਸੇਵਾਵਾਂ ਨੂੰ ਦੇਖੇ ਜਾਣ ਸਬੰਧੀ ਮੁਲਾਂਕਣ ਲਈ, ਇਹਨਾਂ ਨੂੰ ਦੇਖਣ ਸਬੰਧੀ ਆਨਲਾਈਨ ਡੇਟਾ ਦੇ ਨਾਲ ਲੋਕਾਂ ਅਧਾਰਤ ਪੈਨਲ ਦੇ ਅੰਕੜਿਆਂ ਨੂੰ ਰਲਾਉਂਦਾ ਹੈ, ਜਹਿਨਾਂ ਨੂੰ ਬਹੁਤ ਸਾਰੇ ਪਲੇਟਫਾਰਮਾਂ ਅਤੇ ਡਵਿਈਸਾਂ ਦੁਆਰਾ ਡਲਿਵਿਰ ਕੀਤਾ ਅਤੇ ਦੇਖਿਆ ਜਾਂਦਾ ਹੈ।

Barb ਦਰਸ਼ਕਾਂ ਸਬੰਧੀ ਨਸਿਚਤ ਅਤੇ ਭਰੋਸੇਮੰਦ ਅੰਕੜੇ ਅਤੇ ਕਾਰਵਾਈਯੋਗ ਸਮਝ ਪ੍ਰਦਾਨ ਕਰਦਾ ਹੈ, ਯੂਕੇ ਦੇ ਟੀਵੀ ਅਤੇ ਵਰਿਗਿਆਪਨ ਉਦਯੋਗ ਦੇ ਪਰਵਿਰਤਨ ਨੂੰ ਮਜ਼ਬੂਤ ਬਣਾਉਂਦਾ ਹੈ।



ਤੁਸੀਂ www.barb.co.uk 'ਤੇ ਜਾ ਕੇ Barb ਬਾਰੇ ਹੋਰ ਜਾਣਕਾਰੀ ਪ੍ਰਾਪਤ ਕਰ ਸਕਦੇ ਹੋ।

Barb ਦੇ ਦੇਖਣ ਸਬੰਧੀ ਅੰਕੜੇ

Barb ਕੋਲ ਅੰਕੜਿਆਂ ਦੇ ਦੋ ਸਰੋਤ ਹਨ:

1. ਲੋਕਾਂ-ਅਧਾਰਤ ਅੰਕੜੇ: Barb ਪੈਨਲ ਤੋਂ
2. ਆਨਲਾਈਨ ਟੀਵੀ ਦੇਖਣ ਲਈ ਡਵਿਊਇਸ ਅਧਾਰਤ ਅੰਕੜੇ

ਇਹਨਾਂ ਨੂੰ ਸਾਰੇ ਸਰੋਤਾਂ ਅਤੇ ਸਾਰੀਆਂ ਡਵਿਊਇਸਾਂ ਤੋਂ ਪ੍ਰੋਗਰਾਮ ਦੇ ਦਰਸ਼ਕਾਂ ਦੇ ਰੋਜ਼ਾਨਾ ਅਨੁਮਾਨ ਬਣਾਉਣ ਲਈ ਰਲਾਇਆ ਜਾਂਦਾ ਹੈ।

ਇਹ ਅੰਕੜੇ ਤਨਿ ਉਦੇਸ਼ਾਂ ਨੂੰ ਪੂਰਾ ਕਰਦੇ ਹਨ:

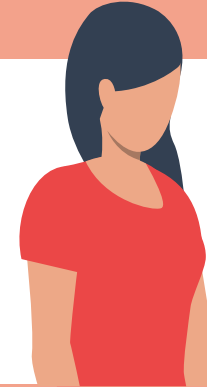
1. ਸ਼ਾਨਦਾਰ ਪ੍ਰੋਗਰਾਮ ਬਣਾਉਣ ਅਤੇ ਉਹਨਾਂ ਦੀ ਵੰਡ ਸਬੰਧੀ ਕੀਤੇ ਗਏ ਫੈਸਲਿਆਂ ਦਾ ਸਮਰਥਨ ਕਰਨਾ
2. ਵਗਿਆਪਨ ਮੁਹਿਮਾਂ ਦੀ ਵਧਿਤਬੰਦੀ ਅਤੇ ਉਹਨਾਂ ਦੀ ਖਰੀਦ ਦਾ ਸਮਰਥਨ ਕਰਨਾ
3. ਇਹ ਸੂਚਨਾ ਦੇਣਾ ਕਿ ਪ੍ਰਸਾਰਕ ਅਤੇ ਹੋਰ ਮੀਡੀਆ ਸੇਵਾਵਾਂ ਜਨ ਹੱਤਿ ਵੱਚਿ ਕਵਿੱ ਕੰਮ ਕਰਦੀਆਂ ਹਨ।



ਅੰਕੜਿਆਂ ਦਾ ਇਸਤੇਮਾਲ ਕਵਿੱ ਕੀਤਾ ਜਾਂਦਾ ਹੈ

ਨਵਾਂ Barb ਡੇਟਾ ਮੁਕੰਮਲ ਰੂਪ ਵੱਚਿ ਜਾਣਕਾਰੀ ਦਾ ਖੁਲਾਸਾ ਰਹਿੰਦਾ ਹੈ, ਸਭ ਤੋਂ ਖੁਸ਼ੀ ਭਰਿਆ ਸਫ਼ਰ, ਗੱਲਬਾਤ ਨੂੰ ਸ਼ੁਰੂ ਕਰਨ ਲਈ ਇਹ ਪੂਰੀ ਤਰ੍ਹਾਂ ਜ਼ਰੂਰੀ ਹੈ

Rachel Shaw (ਰੇਚਲ ਸ਼ਾਅ):
BBC ਪੋਰਟਫੋਲੀਓ ਹੈੱਡ ਆਫ਼ ਐਡੀਐਸ

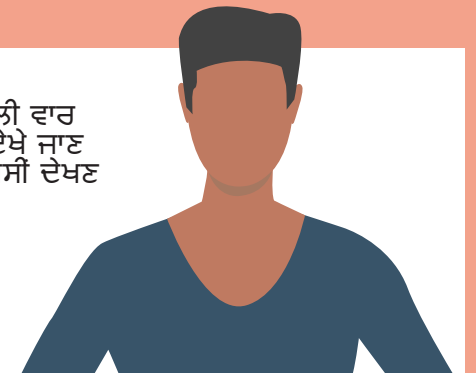


ਦਰਸ਼ਕਾਂ ਦੇ ਵਧਿਅਕ ਵਸਿਤਾਰ ਦੀਆਂ ਸੱਚਮੁੱਚ ਸਪਸ਼ਟ ਤਸਵੀਰਾਂ, ਇਸ ਨਾਲ ਸਾਨੂੰ ਆਪਣੇ ਗਾਹਕਾਂ ਲਈ ਬਹਿਤਰ ਯੋਜਨਾਵਾਂ ਵਕਿਸਤ ਕਰਨ ਵੱਚਿ ਮਦਦ ਮਲਿਦੀ ਹੈ#

Vicky Fox (ਵੱਕੀ ਫੋਕਸ):
OMD UK: ਮੁੱਖ ਯੋਜਨਾ ਅਧਕਾਰੀ

ਡੇਟਾ ਪਰਵਿਰਤਨਸ਼ੀਲ ਹੈ, ਸਾਨੂੰ ਪਹਿਲੀ ਵਾਰ ਸਾਰੇ ਪਲੇਟਫਾਰਮਾਂ 'ਤੇ ਟੀਵੀ ਵੱਗੇਰਾ ਦੇਖੇ ਜਾਣ ਨੂੰ ਸਮਝਣ ਦਾ ਮੌਕਾ ਮਲਿ ਰਹਿੰਦਾ ਹੈ, ਅਸੀਂ ਦੇਖਣ ਦੇ ਸਮੇਂ ਬਾਰੇ ਫੈਸਲੇ ਲੈ ਸਕਦੇ ਹਾਂ

Martin Greenbank (ਮਾਰਟਨਿ ਗ੍ਰੀਨਬੈਂਕ):
ਚੈਨਲ 4 - ਖੋਜ ਅਤੇ ਮਾਪ ਮੁਖੀ





Barb ਵਉਇੰਗ ਪੈਨਲ

ਵਉਇੰਗ ਪੈਨਲ **Barb** ਦੁਆਰਾ ਵਰਤੇ ਗਏ ਡੇਟਾ ਦਾ ਮੁੱਖ ਸਰੋਤ ਹੈ ਅਤੇ ਅਸੀਂ ਵਰਤਮਾਨ ਵੱਚ ਇਸ ਪੈਨਲ ਨੂੰ **7,000** ਘਰਾਂ ਤਕ ਵਸਤਾਰ ਕਰਨ ਦੀ ਪ੍ਰਕਰਿਆ ਵੱਚ ਹਾਂ, ਜੋ ਕਲਿਫੋਰਨੀਆ **16,000** ਲੋਕ ਹਨ।

ਇਹ ਧਿਆਨ ਨਾਲ ਭਰਤੀ ਕੀਤੇ ਗਏ ਘਰਾਂ ਦਾ ਇੱਕ ਨਮੂਨਾ ਹੁੰਦਾ ਹੈ, ਬਲਿਕੁਲ ਤੁਹਾਡੇ ਵਾਂਗ, ਜਿਸ ਨੂੰ ਪੂਰੇ ਯੁੱਕੇ ਨੂੰ ਦਰਸਾਉਣ ਲਈ ਭੂਗੋਲ, ਜਨਸੰਖਿਆ ਅੰਕੜਿਆਂ ਅਤੇ ਟੀਵੀ ਪਲੇਟਫਾਰਮ ਦੁਆਰਾ ਚੁਣਿਆ ਜਾਂਦਾ ਹੈ।

ਤਾਂ ਜੋ ਸਾਨੂੰ ਪਤਾ ਹੋਵੇ ਕਿ ਕੌਣ ਟੈਲੀਵਿਜ਼ਨ ਦੇਖ ਰਹਿ ਰਿਹਾ ਹੈ, ਇਸ ਕਰਕੇ ਪੈਨਲ ਘਰਾਂ ਵੱਚ ਹਰੇਕ ਟੀਵੀ ਸੈੱਟ ਨਾਲ ਇੱਕ ਮੀਟਰ ਜੁੜਿਆ ਹੁੰਦਾ ਹੈ। ਇਹਨਾਂ ਘਰਾਂ ਵੱਚ ਲੋਕ ਖਾਸ ਵਰਤੋਂ ਵਾਲੇ ਬਟਨਾਂ ਦੇ ਨਾਲ ਇੱਕ ਵਸਿਸ਼ ਰਮਿਟ ਦੀ ਵਰਤੋਂ ਕਰਦੇ ਹਨ, ਇਹ ਪੁਸ਼ਟੀ ਕਰਨ ਲਈ ਕਿ ਕੌਣ ਦੇਖ ਰਿਹਾ ਹੈ। ਜਦੋਂ ਵੀ ਉਹ ਕਮਰੇ ਵੱਚ ਦਾਖਲ ਹੁੰਦੇ ਹਨ ਜਾਂ ਉੱਥੇ ਬਾਹਰ ਨਕਿਲਦੇ ਹਨ ਤਾਂ ਉਹ ਬਟਨ ਦਬਾਉਂਦੇ ਹਨ।

ਇਹ ਪਤਾ ਲਗਾਉਣ ਲਈ ਕਿ ਕੀ ਦੇਖਿਆ ਜਾ ਰਿਹਾ ਹੈ, ਟੀਵੀ-ਸੈੱਟ ਦੇ ਮੀਟਰ ਪੈਨਲਿਸਟ ਦੇ ਟੀਵੀ ਸੈੱਟਾਂ 'ਤੇ ਅਵਾਜ਼ਾਂ ਦੇ ਆਡੀਓ ਨਮੂਨੇ ਲੈਂਦੇ ਹਨ, ਜਿਹਨਾਂ ਦਾ ਮਲਿਨ ਫਰਿ ਟੀਵੀ ਸਮੱਗਰੀ (ਕੰਟੈਂਟ) ਦੀ ਇੱਕ ਰੈਫਰੈਂਸ ਲਾਇਬਰੇਰੀ ਨਾਲ ਕੀਤਾ ਜਾਂਦਾ ਹੈ।

ਜਿੱਥੇ ਉਪਲਬਧ ਹੋਵੇ, ਕਸਿ ਵੀ ਡਿਵਾਈਸ 'ਤੇ ਘਰ ਦੇ ਕਸਿ ਵੀ ਮੈਂਬਰ ਦੁਆਰਾ ਵੀਡੀਓ-ਆਨ-ਡਮਿੰਡ ਅਤੇ ਫਾਈਲ ਸੇਵਾਵਾਂ, ਜਿਵੇਂ ਕਿ **Netflix** ਅਤੇ **YouTube** ਨੂੰ ਦੇਖਣ ਲਈ ਪੈਨਲ ਵਾਲੇ ਘਰਾਂ ਵੱਚ **WiFi** ਰਾਊਟਰ ਨਾਲ ਇੱਕ ਮੀਟਰ ਵੀ ਜੁੜਿਆ ਹੁੰਦਾ ਹੈ।

ਪੈਨਲ ਦਾ ਸੰਚਾਲਨ **Barb** ਦੀ ਤਰਫ਼ੋਂ **Kantar** ਦੁਆਰਾ ਕੀਤਾ ਜਾਂਦਾ ਹੈ, ਜਦੋਂ ਕਿ **Ipsos** ਪੈਨਲ ਵੱਚ ਸ਼ਾਮਲ ਹੋਣ ਲਈ, ਬਲਿਕੁਲ ਤੁਹਾਡੇ ਵਰਗੇ, ਢੁਕਵੇਂ ਘਰ ਲੱਭਦੀ ਹੈ।



ਪੈਨਲ ਰਵਿਾਰਡ ਸਕੀਮ

ਤੁਹਾਡੇ ਮਦਦ ਦੇ ਬਦਲੇ, ਪੈਨਲ ਵੱਚ ਸ਼ਾਮਲ ਘਰਾਂ ਨੂੰ ਨਯਮਤ ਰਵਿਾਰਡ ਮਲਿਦੇ ਹਨ।

ਇੱਕ ਵਾਰ ਜਦੋਂ ਤੁਹਾਡੇ ਘਰ ਵੱਚ ਇੰਸਟਾਲ ਕਰਨ ਦਾ ਕੰਮ ਹੋ ਜਾਏਗਾ ਤਾਂ ਤੁਸੀਂ ਪੁਆਇੰਟ ਇਕੱਠੇ ਕਰਨੇ ਸ਼ੁਰੂ ਕਰੋਗੇ ਜੋ ਰਵਿਾਰਡਾਂ ਲਈ ਬਦਲੇ ਜਾ ਸਕਦੇ ਹਨ। **1,000** ਪੁਆਇੰਟ **£1** ਦੇ ਬਰਾਬਰ ਚੀਜ਼ਾਂ/ ਵਉਚਰਾਂ ਦੇ ਬਰਾਬਰ ਹੁੰਦੇ ਹਨ ਅਤੇ ਇਹਨਾਂ ਨੂੰ ਰਡੀਮ ਕਰਨਾ ਸੌਖਾ ਹੁੰਦਾ ਹੈ। ਲਗਭਗ **4,500** ਵਉਕਤੀਗਤ ਆਈਟਮਾਂ ਹਨ ਜਿਹਨਾਂ ਤੋਂ ਚੋਣ ਕੀਤੀ ਜਾ ਸਕਦੀ ਹੈ ਅਤੇ **75** ਤੋਂ ਵੱਧ ਆਨਲਾਈਨ ਅਤੇ ਹਾਈ ਸਟ੍ਰੀਟ ਸਟੋਰ ਹਨ।

ਤੁਹਾਡੇ ਰਵਿਾਰਡਾਂ ਦਾ ਸਹੀ ਮੁੱਲ ਤੁਹਾਡੇ ਘਰ ਵੱਚ ਲੋਕਾਂ ਦੀ ਗਣਿਤੀ ਅਤੇ ਟੀਵੀ ਸੈੱਟਾਂ ਦੀ ਗਣਿਤੀ 'ਤੇ ਨਰਿਭਰ ਕਰੇਗਾ, **2** ਬਾਲਗਾਂ ਵਾਲੇ, **2** ਸੈੱਟਾਂ ਵਾਲੇ ਘਰ ਲਈ ਅੰਸਤ ਮੁੱਲ ਪ੍ਰਤੀ ਸਾਲ **£236** ਹੁੰਦਾ ਹੈ।

ਇਸ ਤੋਂ ਇਲਾਵਾ, ਨਵੇਂ ਘਰਾਂ ਵੱਚ ਇੰਸਟਾਲੇਸ਼ਨ ਦਾ ਕੰਮ ਹੋ ਜਾਣ ਅਤੇ ਸਾਨੂੰ ਡੇਟਾ ਵਾਪਸ ਮਲਿਣਾ ਸ਼ੁਰੂ ਹੋ ਜਾਣ ਤੋਂ ਬਾਅਦ **£50** ਮੁੱਲ ਦੇ ਪੈਨਲ ਪੁਆਇੰਟ ਮਲਿਣਗੇ।



ਪੈਨਲ ਕਵਿ ਕੰਮ ਕਰਦਾ ਹੈ

ਤੁਹਾਡੇ ਘਰ ਵੱਜ ਹਰ ਵਫਿਕਤੀ ਲਈ ਸਾਰੇ ਟੀਵੀ ਸੈੱਟਾਂ, ਟੈਬਲੇਟਾਂ, ਕੰਪਿਊਟਰਾਂ ਅਤੇ ਸਮਾਰਟਫੋਨਾਂ ਨੂੰ ਦੇਖਣਾ ਮਾਪਿਆ ਜਾਂਦਾ ਹੈ।

ਅਜਗਿਹਾ ਕਰਨ ਲਈ:

- 4 ਸਾਲ ਤੋਂ ਘੱਟ ਉਮਰ ਦੇ ਬੱਚਿਆਂ ਨੂੰ ਛੱਡ ਕੇ, ਘਰ ਵੱਜ ਹਰ ਵਫਿਕਤੀ ਨੂੰ ਹਮਿਸਾ ਲੈਣ ਦੀ ਲੋੜ ਹੁੰਦੀ ਹੈ।
- ਹਰੇਕ ਟੀਵੀ ਸੈੱਟ ਦੇ ਨਾਲ ਇੱਕ ਟੀਵੀ-ਸੈੱਟ ਮੀਟਰ ਜੋੜਿਆ ਜਾਂਦਾ ਹੈ।
 - ਇਹ ਟੀਵੀ ਦੁਆਰਾ ਚਲਾਈ ਜਾ ਰਹੀ ਅਵਾਜ਼ ਦੇ ਨਮੂਨੇ ਲੈਂਦੇ ਹਨ ਜਹਿਨਾਂ ਦੀ ਤੁਲਨਾ ਸਾਰੀ ਉਪਲਬਧ ਸਮੱਗਰੀ ਦੀ ਇੱਕ ਰੈਫਰੈਂਸ ਲਾਇਬਰੇਰੀ ਨਾਲ ਕੀਤੀ ਜਾਂਦੀ ਹੈ, ਜਿਸ ਤੋਂ ਅਸੀਂ ਵੇਖੇ ਜਾ ਰਹੇ ਪ੍ਰੋਗਰਾਮ ਦੀ ਪਛਾਣ ਕਰ ਸਕਦੇ ਹਾਂ।
 - ਘਰ ਦੇ ਮੈਂਬਰ ਇਸ ਉਦੇਸ਼ ਲਈ ਦੱਸੇ ਗਏ ਇੱਕ ਖਾਸ ਰਮਿਟ 'ਤੇ ਇੱਕ ਬਟਨ ਨੂੰ ਦਬਾਉਂਦੇ ਹੋਏ ਆਪਣੀ ਮੌਜੂਦਗੀ ਨੂੰ ਦਰਜ ਕਰਦੇ ਹਨ। ਇਹ ਸਾਨੂੰ ਦੱਸਦਾ ਹੈ ਕਿ ਕੌਣ ਦੇਖ ਰਹਿਾ ਹੈ।
 - ਕੋਈ ਵੀ ਮਹਮਿਨ ਇਸੇ ਤਰ੍ਹਾਂ ਹੀ ਆਪਣੀ ਮੌਜੂਦਗੀ ਦਰਜ ਕਰ ਸਕਦੇ ਹਨ।
- ਟੈਬਲੇਟ, ਸਮਾਰਟਫੋਨ ਅਤੇ ਕੰਪਿਊਟਰਾਂ 'ਤੇ ਦੇਖਣ ਸਬੰਧੀ ਅੰਕੜੇ ਵੀ ਇਕੱਤਰ ਕੀਤੇ ਜਾਂਦੇ ਹਨ।
 - ਜੇ ਘਰ ਵੱਜ ਕੋਈ WiFi ਰਾਊਟਰ ਹੈ, ਤਾਂ ਉਸ ਦੇ ਨਾਲ ਇੱਕ ਮੀਟਰ ਜੋੜਿਆ ਜਾਂਦਾ ਹੈ।
 - ਬਨਿ ਰਾਊਟਰ ਵਾਲੇ ਘਰਾਂ ਵੱਜ ਇੰਟਰਨੈੱਟ ਨਾਲ ਕਨੈਕਟ ਕਰਨ ਅਤੇ ਟੀਵੀ ਪ੍ਰੋਗਰਾਮਾਂ ਦਖਿਉਣ ਯੋਗ ਸਾਰੀਆਂ ਡਵਿਈਸਾਂ ਉੱਤੇ ਐਪਾਂ ਲੋਡ ਕੀਤੀਆਂ ਜਾਣਗੀਆਂ।
 - ਸਾਡੇ ਮੀਟਰ ਅਤੇ ਐਪਾਂ ਸਰਿਫ਼ ਤੁਹਾਡੇ ਦੁਆਰਾ ਆਨਲਾਈਨ ਵੀਡੀਓ ਦੇਖੇ ਜਾਣ ਦੇ ਮੁਲਾਂਕਣ ਲਈ ਤਖਿਅਰ ਕੀਤੀਆਂ ਜਾਂਦੀਆਂ ਹਨ। ਇਹ ਸਰਿਫ਼ ਪ੍ਰਸਾਰਕਾਂ ਅਤੇ ਹੋਰਨਾਂ ਵੀਡੀਓ ਸੇਵਾਵਾਂ ਦੀ ਇੱਕ ਨਰਿਧਾਰਤ ਸੂਚੀ ਤੋਂ ਤੁਹਾਡੇ ਦੁਆਰਾ ਦੇਖੇ ਜਾਣ ਨੂੰ ਕੈਪਚਰ ਅਤੇ ਰਪਿਰਟ ਕਰਨਗੇ। ਤੁਸੀਂ ਇਸ ਲਕਿ 'ਤੇ ਜਾ ਕੇ ਕਸਿ ਵੀ ਸਮੇਂ ਦੇਖ ਸਕਦੇ ਹੋ ਕਿ ਅਸਲ ਵੱਜ ਕਹਿੜੀਆਂ-ਕਹਿੜੀਆਂ ਸੇਵਾਵਾਂ ਸ਼ਾਮਲ ਕੀਤੀਆਂ ਜਾਂਦੀਆਂ ਹਨ www.virtualmeter.co.uk/focalmeter।
 - ਡਵਿਈਸਾਂ ਘਰ ਦੇ ਮੈਂਬਰਾਂ ਨਾਲ ਰਜਸਿਟਰ ਕੀਤੀਆਂ ਜਾਂਦੀਆਂ ਹਨ, ਇਸ ਨਾਲ ਸਾਨੂੰ ਪਤਾ ਲੱਗਦਾ ਹੈ ਕਿ ਕੌਣ-ਕੌਣ ਦੇਖ ਰਹਿਾ ਹੈ।

ਮੀਟਰਾਂ ਨੂੰ ਵਸਿਸ਼ ਤੌਰ 'ਤੇ ਸਖਿਲਾਈ ਪ੍ਰਾਪਤ ਟੈਕਨੀਸ਼ੀਅਨਾਂ ਦੁਆਰਾ ਇੰਸਟਾਲ ਕੀਤਾ ਜਾਂਦਾ ਹੈ ਜੇ ਇਸ ਉਦੇਸ਼ ਲਈ ਤੁਹਾਡੇ ਘਰ ਆਉਣਗੇ। ਉਹ ਇਹ ਯਕੀਨੀ ਬਣਾਉਣਗੇ ਕਿ ਇੱਕ ਵਾਰ ਕਨੈਕਟ ਹੋ ਜਾਣ ਤੋਂ ਬਾਅਦ, ਮੀਟਰ ਤੁਹਾਡੇ ਉਪਕਰਣਾਂ ਵੱਜ ਕਸਿ ਵੀ ਤਰ੍ਹਾਂ ਦਾ ਦਖਲ ਨਹੀਂ ਦੇਣਗੇ।

ਜਦੋਂ ਤੁਹਾਡੇ ਘਰ ਵੱਜ ਇੰਸਟਾਲੇਸ਼ਨ ਹੋ ਜਾਂਦੀ ਹੈ, ਤਾਂ ਤੁਹਾਡੇ ਲਈ ਅਸਲ ਵੱਜ ਕਰਨ ਵਾਲਾ ਕੰਮ ਬਹੁਤ ਥੋੜ੍ਹਾ ਹੀ ਰਹਿ ਜਾਂਦਾ ਹੈ - ਸਾਡੀਆਂ ਪ੍ਰਕਰਿਯਾਵਾਂ ਨੂੰ ਜਨਿ ਸੰਭਵ ਹੋ ਸਕੇ ਨਰਿਵਘਿਨ ਬਣਾਉਣ ਲਈ ਤਖਿਅਰ ਕੀਤਾ ਜਾਂਦਾ ਹੈ। ਤੁਹਾਨੂੰ ਸਰਿਫ਼ ਇੱਕ ਬਟਨ ਦਬਾ ਕੇ ਸਾਨੂੰ ਇਹ ਦੱਸਣ ਦੀ ਲੋੜ ਹੈ ਕਿ ਕਸਿ ਵੀ ਟੀਵੀ ਸੈੱਟ 'ਤੇ ਕੌਣ ਦੇਖ ਰਹਿਾ ਹੈ।

ਜੇ ਤੁਹਾਡੇ ਕੋਈ ਸਵਾਲ ਜਾਂ ਸਮੱਸਖਿਅਾਂ ਹਨ, ਤਾਂ ਸਾਡੇ ਕੋਲ ਪੈਨਲ ਪ੍ਰਬੰਧਕਾਂ ਦੀ ਇੱਕ ਟੀਮ ਹੈ ਜੋ ਸੰਪਰਕ ਕਰਨ ਲਈ ਉਪਲਬਧ ਹੈ। ਹੋ ਸਕਦਾ ਹੈ ਕਿ ਉਹ ਤੁਹਾਨੂੰ ਪਹਲਿ ਕੁਝ ਹਫ਼ਤਿਆਂ ਵੱਜ ਇਹ ਪਤਾ ਲਗਾਉਣ ਲਈ ਕਾਲ ਕਰਨ ਕਿ ਸਭ ਕੁਝ ਕਵਿੰ ਚੱਲ ਰਹਿਾ ਹੈ, ਜਾਂ ਕੀ ਉਹਨਾਂ ਨੂੰ ਡੇਟਾ ਵੱਜ ਅਚਾਨਕ ਕੋਈ ਚੀਜ਼ ਦਖਿਾਈ ਦਦਿ ਹੈ।



ਵਰਤਮਾਨ ਸੂਚੀਬੱਧ ਸੇਵਾਵਾਂ

- ਅਕੌਰਨ ਟੀਵੀ (Acorn TV)
- ਆੱਲ 4 (All 4)
- ਐਮੇਜ਼ਨ ਪ੍ਰਾਈਮ (Amazon Prime)
- ਐਪਲ ਟੀਵੀ+ (Apple TV+)
- ਬੀਬੀਸੀ ਆਈਪਲੇਅਰ (BBC iPlayer)
- ਬ੍ਰਿਟਬਾਕਸ (Britbox)
- ਬੀਟੀ ਸਪੋਰਟ (BT Sport)
- ਚਲਿ (Chili)
- ਡੇਲੀਮੋਸ਼ਨ (Dailymotion)
- DAZN
- ਡਸਿਕਵਰੀ+ (Discovery+)
- ਡਜ਼ਿਨੀ+ (Disney+)
- ਹੇਅਯੂ (Hayu)
- ਆਈਟੀਵੀ ਹੱਬ (ITV Hub)
- ਮਾਇ5 (My5)
- ਨੈੱਟਫਲਕਿਸ (Netflix)
- ਨਾਓ (NOW)
- ਪਲੂਟੋ ਟੀਵੀ (Pluto TV)
- ਪੌਪ ਪਲੇਅਰ (POP Player)
- ਰੈਕੂਟੇਨ ਟੀਵੀ (Rakuten TV)
- ਐਸ4ਸੀ ਕਲਕਿ (S4C Clic)
- ਸੈਂਸੁੰਗ ਟੀਵੀ ਪਲੱਸ (Samsung TV Plus)
- ਸਕਾਇ (Sky)
- ਐਸਟੀਵੀ ਪਲੇਅਰ (STV Player)
- ਟਕਿਟੋਕ (TikTok)
- ਟਵਚਿ ਟੀਵੀ (Twitch TV)
- ਯੂਕੇਟੀਵੀ ਪਲੇਅ (UKTV Play)
- ਵੇਵੇ (Vevo)
- ਵਰਜਨਿ ਮੀਡੀਆ (Virgin Media)
- ਡਬਲਊ4ਫ੍ਰੀ (W4FREE)
- ਯੂਟਊਬ (YouTube)
- ਯੱਪ ਟੀਵੀ (Yupp TV)

ਇੰਸਟਾਲੇਸ਼ਨ ਪ੍ਰਕਰਿਆ

ਪੈਨਲ ਦਾ ਸੰਚਾਲਨ **BARB** ਦੀ ਤਰਫ਼ੋਂ **Kantar** ਦੁਆਰਾ ਕੀਤਾ ਜਾਂਦਾ ਹੈ। **Kantar** ਆਪਣੇ ਤਕਨੀਸ਼ੀਅਨਾਂ ਵੱਲੋਂ ਕਮਿ ਇੱਕ ਦਾ ਪ੍ਰਬੰਧ ਕਰੇਗਾ ਤਾਂ ਜੋ ਉਹ ਤੁਹਾਡੇ ਘਰ ਆ ਕੇ ਲੋੜੀਂਦੇ ਉਪਕਰਣਾਂ ਨੂੰ ਇੰਸਟਾਲ ਕਰ ਸਕੇ। ਇਹ ਕਮਿ ਅਜਹੀ ਸਮੇਂ 'ਤੇ ਕੀਤਾ ਜਾਵੇਗਾ ਜੋ ਤੁਹਾਨੂੰ ਢੁਕਦਾ ਹੋਵੇ।

ਇੰਸਟਾਲ ਕਰਨ ਵਾਲੇ ਦਿਨ, ਤਕਨੀਸ਼ੀਅਨ:

- ਹਰੇਕ ਟੀਵੀ ਸੈੱਟ ਦੇ ਨਾਲ ਇੱਕ ਟੀਵੀ-ਸੈੱਟ ਮੀਟਰ ਨੂੰ ਕਨੈਕਟ ਕਰੇਗਾ ਅਤੇ ਰਮਿਟ ਦਾ ਸੈੱਟ ਅੱਪ ਕਰੇਗਾ
- ਜੇ ਤੁਹਾਡੇ ਕੋਲ **WiFi** ਹੈ, ਤਾਂ ਤੁਹਾਡੇ ਰਾਊਟਰ ਨਾਲ ਇੱਕ ਮੀਟਰ ਕਨੈਕਟ ਕਰੇਗਾ
- ਜੇ ਤੁਹਾਡੇ ਕੋਲ **WiFi** ਨਹੀਂ ਹੈ, ਤਾਂ ਕਮਿ ਵੀ ਉਪਲਬਧ ਡਵਿਐਂਸ 'ਤੇ ਐਪਾਂ ਨੂੰ ਲੋਡ ਕਰੇਗਾ (ਅਤੇ ਤੁਹਾਨੂੰ ਦੱਖਾਏਗਾ ਕਿ ਇਹ ਕਮਿ ਵੀ ਅਜਹੀ ਡਵਿਐਂਸ 'ਤੇ ਕਵਿ ਕੀਤਾ ਜਾ ਸਕਦਾ ਹੈ ਜੋ ਉਪਲਬਧ ਨਹੀਂ ਹੈ)
- ਤੁਹਾਡੇ ਘਰ ਵਚਿਲੀਆਂ ਡਵਿਐਂਸਾਂ ਨੂੰ ਰਜਿਸਟਰ ਕਰੇਗਾ
- ਇਹ ਚੈੱਕ ਕਰੇਗਾ ਕਿ ਮੀਟਰ ਸਹੀ ਢੰਗ ਨਾਲ ਕੰਮ ਕਰ ਰਹੇ ਹਨ, ਜਿਸ ਵੱਚ ਇੱਕ ਟੈਸਟ ਵੀ ਸ਼ਾਮਲ ਹੈ ਜੋ ਦੱਖਾਉਂਦਾ ਹੈ ਕਿ ਅੰਕੜੇ ਸਾਨੂੰ ਵਾਪਸ ਭੇਜੇ ਜਾ ਰਹੇ ਹਨ
- ਇਹ ਚੈੱਕ ਕਰੇਗਾ ਕਿ ਤੁਹਾਡੇ ਸਾਰੇ ਉਪਕਰਣ ਆਮ ਵਾਂਗ ਕੰਮ ਕਰ ਰਹੇ ਹਨ
- ਤੁਹਾਨੂੰ ਦੱਖਾਏਗਾ ਕਿ ਤੁਹਾਡਾ ਪੈਨਲ ਰਵਿਰਤ ਖਾਤਾ ਕਵਿ ਸਥਾਪਤ ਕਰਨਾ ਹੈ ਅਤੇ ਆਪਣੇ ਰਵਿਰਤ ਕਵਿ ਹਾਸਲ (ਰਡੀਮ) ਕਰਨੇ ਹਨ
- ਤੁਹਾਡੇ ਕੋਈ ਵੀ ਸਵਾਲਾਂ ਦੇ ਜਵਾਬ ਦੇਵੇਗਾ

ਇੰਸਟਾਲੇਸ਼ਨ ਪ੍ਰਕਰਿਆ ਮਹੱਤਵਪੂਰਨ ਹੁੰਦੀ ਹੈ, ਅਤੇ ਇਹ ਯਕੀਨੀ ਬਣਾਉਂਦੀ ਹੈ ਕਿ ਮੀਟਰ ਅਤੇ ਤੁਹਾਡੇ ਉਪਕਰਣ ਸਹੀ ਢੰਗ ਨਾਲ ਕੰਮ ਕਰ ਰਹੇ ਹਨ। ਅਸੀਂ ਆਸ ਕਰਦੇ ਹਾਂ ਕਿ ਇੱਕ ਐਂਸਤ ਘਰ ਨੂੰ ਪੂਰਾ ਹੋਣ ਵੱਚ ਲਗਭਗ **2-3** ਘੰਟੇ ਲੱਗਣਗੇ ਪਰ ਤੁਹਾਡੇ ਘਰ ਵੱਚ ਟੀਵੀ ਸੈੱਟਾਂ ਅਤੇ ਉਪਕਰਣਾਂ ਦੀ ਰੋਜ਼ 'ਤੇ ਨਰਿਭਰ ਕਰਦੇ ਹੋਏ ਸਮੇਂ ਵੱਚ ਘਾਟਾ-ਵਾਧਾ ਹੋ ਸਕਦਾ ਹੈ। ਮੀਟਰ ਇੰਸਟਾਲ ਕਰਨ ਤੋਂ ਇਲਾਵਾ, ਅਸੀਂ ਇਹ ਯਕੀਨੀ ਬਣਾਉਣ ਲਈ ਬਹੁਤ ਧਿਆਨ ਰੱਖਦੇ ਹਾਂ ਕਿ ਪੈਨਲ ਘਰਾਂ 'ਤੇ ਕਮਿ ਹੋਰ ਤਰੀਕੇ ਨਾਲ ਅਸਰ ਨਾ ਪਵੇ।

ਸਾਨੂੰ ਤੁਹਾਡੇ ਘਰ ਵੱਚ ਆਉਣ ਦੀ ਆਗਿਆ ਦੇਣ ਲਈ ਸ਼ੁਕਰਾਨੇ ਵਜੋਂ ਅਤੇ ਮੀਟਰਾਂ ਨੂੰ ਇੰਸਟਾਲ ਕਰਨ ਵੱਚ ਲੱਗਣ ਵਾਲੇ ਕਮਿ ਵੀ ਸਮੇਂ ਲਈ, ਅਸੀਂ ਨਵੇਂ ਘਰਾਂ ਨੂੰ ਵਾਧੂ **£50** ਨਾਲ ਪੁਆਇੰਟਾਂ ਦੀ ਪੇਸ਼ਕਸ਼ ਕਰਦੇ ਹਾਂ। ਇਹ ਤੁਹਾਡੇ ਮਹੀਨੇਵਾਰ ਰਵਿਰਤਾਂ ਦੇ ਪਹਿਲੇ ਸੈੱਟ ਦੇ ਨਾਲ ਤੁਹਾਡੇ ਖਾਤੇ ਵੱਚ ਪਾ ਦਿੱਤੇ ਜਾਣਗੇ।



ਅਸੀਂ ਪੈਨਲ ਵਿੱਚ ਸ਼ਾਮਲ ਹੋਣਾ ਚਾਹੁੰਦੇ ਹਾਂ, ਅੱਗੋਂ ਕੀ ਹੋਵੇਗਾ?

ਬਹੁਤ ਵਧੀਆ ਗੱਲ ਹੈ, ਸਰਿਫ਼ ਤਨਿ ਸਰਲ ਜਹਿ ਕਦਮਾਂ ਨਾਲ ਪੂਰਾ ਕਰਦੇ ਹੋ:

1. ਭਰਤੀ

ਸਾਡੇ ਨਾਲ ਆਪਣੀ ਦਲਿਚਸਪੀ ਨੂੰ ਦਰਜ ਕਰਨ ਲਈ ਆਪਣੀ ਭਰਤੀ ਇੰਟਰਵਿਊ ਨੂੰ ਪੂਰਾ ਕਰੋ

2. ਪੁਸ਼ਟੀਕਰਣ

ਭਰਤੀ ਤੋਂ ਬਾਅਦ, ਅਸੀਂ ਹਰੇਕ ਘਰ ਨੂੰ ਪੈਨਲ ਵਿੱਚ ਸ਼ਾਮਲ ਹੋਣ ਵਿੱਚ ਆਪਣੀ ਦਲਿਚਸਪੀ ਦੀ ਪੁਸ਼ਟੀ ਕਰਨ ਲਈ ਕਹਾਂਦਿ ਹਾਂ। ਅਜਹਿ ਕਰਨ ਦੇ ਦੋ ਤਰੀਕੇ ਹਨ: ਜਾਂ ਤਾਂ ਇੱਕ ਛੋਟਾ, ਆਨਲਾਈਨ ਫ਼ਾਰਮ ਭਰ ਕੇ ਜਾਂ ਫੋਰ ਸਾਡੀ ਟੈਲੀਫੋਨ ਟੀਮ ਦੇ ਕਸਿ ਮੈਬਰ ਨਾਲ ਗੱਲ ਕਰਕੇ।

ਇਸ ਨਾਲ ਤੁਹਾਨੂੰ ਸਾਡੀ ਡੇਟਾ ਨਜਿਤਾ ਨੀਤੀ ਨੂੰ ਪੜ੍ਹਨ ਅਤੇ ਇਹ ਪੁਸ਼ਟੀ ਕਰਨ ਲਈ ਸਮਾਂ ਮਲਿ ਜਾਂਦਾ ਹੈ ਕਿ ਘਰ ਵਿੱਚ ਹਰ ਕੋਈ ਹਸਿ ਲੈਣ ਲਈ ਤਿਆਰ ਹੈ, ਅਤੇ ਇਸ ਨਾਲ ਸਾਨੂੰ ਤੁਹਾਡੇ ਕੋਈ ਵੀ ਸਵਾਲਾਂ ਦੇ ਜਵਾਬ ਦੇਣ ਅਤੇ ਇਹ ਚੈੱਕ ਕਰਨ ਦਾ ਮੌਕਾ ਮਲਿ ਜਾਂਦਾ ਹੈ ਕਿ ਸਾਡੇ ਕੋਲ ਲੋੜੀਂਦੀ ਸਾਰੀ ਜਾਣਕਾਰੀ ਮੌਜੂਦ ਹੈ।

• ਆਨਲਾਈਨ ਪੁਸ਼ਟੀ:

ਜੇ ਤੁਸੀਂ ਸਾਡੀ ਇੰਟਰਵਿਊ ਕਰਨ ਵਾਲੀ ਟੀਮ ਵਿੱਚੋਂ ਕਸਿ ਨਾਲ ਗੱਲ ਕਰਕੇ ਆਪਣਾ ਭਰਤੀ ਇੰਟਰਵਿਊ ਪੂਰਾ ਕਰ ਲਿਆ ਹੈ ਤਾਂ ਤੁਹਾਨੂੰ ਆਨਲਾਈਨ ਪੁਸ਼ਟੀ ਕਰਨ ਦੀ ਚੋਣ ਦਿੱਤੀ ਜਾਵੇਗੀ: ਉਹਨਾਂ ਸੁਨੇਹਿਆਂ 'ਤੇ ਨਜ਼ਰ ਰੱਖੋ ਜੋ ਤੁਹਾਡੇ ਮੋਬਾਈਲ ਫੋਨ 'ਤੇ ਜਾਂ ਈਮੇਲ ਖਾਤੇ ਵਿੱਚ ਭੇਜੇ ਜਾਣਗੇ। ਇਹਨਾਂ ਵਿੱਚ ਇੱਕ ਆਨਲਾਈਨ ਸਰਵੇਖਣ ਦਾ ਲਕਿ ਸ਼ਾਮਲ ਹੋਵੇਗਾ। ਬਸ ਅਗਲੇ ਕੁਝ ਦਿਨਾਂ ਵਿੱਚ ਇਸਨੂੰ ਪੂਰਾ ਕਰ ਲਓ।

• ਟੈਲੀਫੋਨ ਦੁਆਰਾ ਪੁਸ਼ਟੀ:

ਕਸਿ ਵੀ ਅਜਹਿ ਵਿਅਕਤੀ ਲਈ ਜੋ ਆਨਲਾਈਨ ਪੂਰਾ ਨਹੀਂ ਕਰ ਰਹਿਾ ਹੈ, ਸਾਡੀ ਭਰਤੀ ਇੰਟਰਵਿਊ ਨੂੰ ਪੂਰਾ ਕਰਨ ਤੋਂ ਤੁਰੰਤ ਬਾਅਦ ਸਾਡੀ ਟੈਲੀਫੋਨ ਟੀਮ ਵਿੱਚੋਂ ਕੋਈ ਤੁਹਾਨੂੰ ਕਾਲ ਕਰੇਗਾ।

ਕਰਿਪਾ ਕਰਕੇ 020 3602 0717 ਤੇ ਆਉਣ ਵਾਲੀ ਕਾਲ ਦਾ ਧਿਆਨ ਰੱਖੋ।

ਜੇ ਤੁਸੀਂ ਕਸਿ ਅਣਜਾਣ ਨੰਬਰ ਤੋਂ ਆਈ ਕਾਲ ਨਹੀਂ ਸੁਣਦੇ ਹੋ, ਤਾਂ ਹੋ ਸਕਦਾ ਹੈ ਕਿ ਤੁਹਾਨੂੰ ਇਹ ਨੰਬਰ ਆਪਣੇ ਸੰਪਰਕਾਂ ਵਿੱਚ ਸ਼ਾਮਲ ਕਰਕੇ ਮਦਦ ਮਲਿ ਤਾਂ ਜੋ ਤੁਹਾਨੂੰ ਪਤਾ ਹੋਵੇ ਕਿ ਅਸੀਂ ਤੁਹਾਨੂੰ ਕਾਲ ਕਰ ਰਹੇ ਹਾਂ।

ਅਗਲੇ ਪੜਾਅ:

3. ਇੰਸਟਾਲੇਸ਼ਨ

ਪੁਸ਼ਟੀ ਹੋਣ ਤੋਂ ਬਾਅਦ, ਤੁਹਾਡੇ ਵੇਰਵੇ Kantar ਨੂੰ ਭੇਜ ਦਿੱਤੇ ਜਾਣਗੇ ਜੋ ਤੁਹਾਡੇ ਤਕਨੀਸ਼ੀਅਨ ਦੌਰੇ ਨੂੰ ਬੁੱਕ ਕਰਨ ਲਈ ਤੁਹਾਡੇ ਨਾਲ ਸੰਪਰਕ ਕਰੇਗਾ। ਇਸ ਨਾਲ ਤੁਹਾਡੀ ਇੰਸਟਾਲੇਸ਼ਨ ਪੂਰੀ ਹੋ ਜਾਵੇਗੀ।



4. ਸਾਡੇ ਨਾਲ ਸੰਪਰਕ ਕਰਨਾ:

ਇਸ ਦੌਰਾਨ, ਜੇ ਪੈਨਲ ਵਿੱਚ ਸ਼ਾਮਲ ਹੋਣ ਬਾਰੇ ਤੁਹਾਡੇ ਕੋਈ ਸਵਾਲ ਹਨ ਤਾਂ ਤੁਸੀਂ Ipsos ਟੀਮ ਦੇ ਕਸਿ ਮੈਬਰ ਨੂੰ

0808 129 6827 'ਤੇ ਕਾਲ ਕਰ ਸਕਦੇ ਹੋ ਜਾਂ ਸਾਨੂੰ ਇੱਥੇ ਈਮੇਲ ਕਰ ਸਕਦੇ ਹੋ:

barbpanel@ipsos.com

ਜਾਂ ਸਾਡੀ ਵੈੱਬਸਾਈਟ www.whatpeoplewatch.co.uk 'ਤੇ ਜਾਓ

ਗੋਪਨੀਅਤਾ ਅਤੇ ਡੇਟਾ ਸੁਰੱਖਿਆ

ਸਾਡਾ ਉਦੇਸ਼ ਇਸ ਬਾਰੇ ਰਪਿਰਟ ਕਰਨਾ ਹੈ ਕਿ ਲੋਕ ਕੀ ਦੇਖਦੇ ਹਨ ਅਤੇ ਹੋਰ ਕੁਝ ਨਹੀਂ। ਅਜਹਾ ਕਰਨ ਲਈ ਅਸੀਂ ਜਨਤਾ ਦੀ ਮਦਦ ਤੋਂ ਮੰਗਦੇ ਹਾਂ, ਅਤੇ ਇਸ ਮਦਦ 'ਤੇ ਨਰਿਭਰ ਕਰਦੇ ਹਾਂ। ਅਸੀਂ ਤੁਹਾਡੇ ਵਰਗੇ ਘਰਾਂ ਦੇ ਮਦਦ ਲਈ ਸਹਮਿਤੀ ਦੇਣ ਤੋਂ ਬਗੈਰ ਉਹ ਬਲਿਕੁਲ ਨਹੀਂ ਕਰ ਸਕਦੇ ਸੀ ਜੇ ਅਸੀਂ ਹੁਣ ਕਰ ਸਕਦੇ ਹਾਂ। ਇਸ ਦੇ ਬਦਲੇ ਵੱਚਿ ਅਸੀਂ ਇਹ ਗਾਰੰਟੀ ਦਿੰਦੇ ਹਾਂ ਕਿ ਅਸੀਂ ਤੁਹਾਡੇ ਦੁਆਰਾ ਸਾਂਝੇ ਕੀਤੇ ਕਸਿ ਵੀ ਡੇਟਾ ਦੀ ਰੱਖਿਆ ਕਰਾਂਗੇ ਅਤੇ ਇਹ ਕਸਿ ਇਸਦੀ ਵਰਤੋਂ ਕਸਿ ਹੋਰ ਉਦੇਸ਼ ਲਈ ਨਹੀਂ ਕੀਤੀ ਜਾਵੇਗੀ।

ਦਰਸ਼ਕਾਂ ਸਬੰਧੀ ਅੰਦਾਜ਼ੇ ਬਣਾਉਣ ਅਤੇ ਪ੍ਰਦਾਨ ਕਰਨ ਵੱਚਿ:

- ਤੁਹਾਡੇ ਨਜ਼ਿ ਡੇਟਾ ਦੀ ਵਰਤੋਂ ਸਰਿਫ਼ ਇਹ ਮਾਪਣ ਲਈ ਕੀਤੀ ਜਾਵੇਗੀ ਕਿ ਕਿਨੇ ਲੋਕ ਟੈਲੀਵਿਜ਼ਨ ਪ੍ਰੋਗਰਾਮ, ਮਸ਼ਹੂਰੀਆਂ, ਚੈਨਲ ਅਤੇ ਸੇਵਾਵਾਂ ਦੇਖਦੇ ਹਨ ਅਤੇ ਇਸ ਦਾ ਇਸਤੇਮਾਲ ਕਦੇ ਵੀ ਕਸਿ ਹੋਰ ਉਦੇਸ਼ ਲਈ ਨਹੀਂ ਕੀਤਾ ਜਾਵੇਗਾ।
- ਤੁਹਾਡੇ ਨਜ਼ਿ ਡੇਟਾ ਨੂੰ Barb ਦੁਆਰਾ ਅਧਕਿਾਰ ਪ੍ਰਾਪਤ ਖੋਜ ਏਜੰਸੀਆਂ ਦੇ ਗਰੁੱਪ ਤੋਂ ਬਾਹਰ ਕਸਿ ਹੋਰ ਨਾਲ ਸਾਂਝਾ ਨਹੀਂ ਕੀਤਾ ਜਾਵੇਗਾ।
- ਤੁਹਾਡੇ ਨਜ਼ਿ ਡੇਟਾ ਨੂੰ ਗੁਪਤ ਰੱਖਿਆ ਜਾਵੇਗਾ, ਅਤੇ ਟੀਵੀ ਵਗੈਰਾ ਦੇਖਣ ਸਬੰਧੀ ਪ੍ਰਕਾਸ਼ਤ ਕੀਤੇ ਗਏ ਅੰਕੜਿਆਂ ਤੋਂ ਤੁਹਾਡੀ ਪਛਾਣ ਨਹੀਂ ਕੀਤੀ ਜਾ ਸਕਦੀ ਹੈ, ਭਾਵ ਇਹ ਕਸਿ:
- ਤੁਹਾਨੂੰ ਸਰਿਫ਼ Barb ਵਊਇੰਗ ਪੈਨਲ ਨਾਲ ਸੰਬੰਧਿਤ 'ਤੇ ਸਬੰਧਤ ਸੂਚਨਾਵਾਂ ਮਲਿਣਗੀਆਂ।
- ਤੁਹਾਡੀ ਭਾਗੀਦਾਰੀ ਦੇ ਨਤੀਜੇ ਵਜੋਂ ਕੋਈ ਵੀ ਤੁਹਾਨੂੰ ਕਦੇ ਵੀ ਕੁਝ ਵੇਚਣ ਦੀ ਕੋਸ਼ਿਸ਼ ਨਹੀਂ ਕਰੇਗਾ।
- ਤੁਹਾਡੀਆਂ ਆਨਲਾਈਨ ਡਵਾਈਸਾਂ ਤੋਂ ਨਜ਼ਿ ਡੇਟਾ ਕੈਪਚਰ ਨਹੀਂ ਕੀਤਾ ਜਾਵੇਗਾ। ਸਾਡੇ ਦੁਆਰਾ ਵਰਤੀ ਜਾਣ ਵਾਲੀ ਤਕਨਾਲੋਜੀ ਨੂੰ ਸਰਿਫ਼ ਯੂਕੇ ਦੀਆਂ ਟੀਵੀ ਅਤੇ ਵੀਡੀਓ ਸੇਵਾਵਾਂ ਲਈ ਦਰਸ਼ਕ ਦੇ ਅਨੁਮਾਨ ਤਠਿਅਾਰ ਕਰਨ ਵਾਸਤੇ, ਸਾਨੂੰ ਲੋੜੀਂਦੇ ਡੇਟਾ ਨੂੰ ਇਕੱਤਰ ਕਰਨ ਅਤੇ ਵਾਪਸ ਭੇਜਣ ਲਈ ਤਠਿਅਾਰ ਕੀਤਾ ਗਠਿਾ ਹੈ।



ਅਸੀਂ ਤੁਹਾਡੇ ਨਜ਼ਿ ਡੇਟਾ ਦੀ ਵਰਤੋਂ ਕਵਿੰ ਕਰਦੇ ਹਾਂ, ਇਸ ਬਾਰੇ ਹੋਰ ਵੇਰਵਿਆਂ ਲਈ ਕਰਿਪਾ ਕਰਕੇ ਸਾਡੀ ਡੇਟਾ ਨਜ਼ਿਤਾ ਨੀਤੀ ਵੇਖੋ।



ਬਾਰੇ Ipsos

ਇਪਸੋਸ Barb ਦੀ ਤਰਫ਼ੋਂ ਕੰਮ ਕਰਨ ਵਾਲੀ ਇੱਕ ਸੁਤੰਤਰ ਖੋਜ ਕੰਪਨੀ ਹੈ। Ipsos, Barb ਨੈਸ਼ਨਲ ਟੀਵੀ ਵਊਇੰਗ ਸਰਵੇਖਣ ਕਰਵਾਉਦੀ ਹੈ ਅਤੇ ਟੀਵੀ ਪੈਨਲ ਵੱਚਿ ਸ਼ਾਮਲ ਹੋਣ ਲਈ ਯੋਗ ਪਰਵਿਾਰਾਂ ਦੀ ਪਛਾਣ ਕਰਦੀ ਹੈ।

ਵਧੇਰੇ ਜਾਣਕਾਰੀ ਲਈ www.ipsos.com 'ਤੇ ਜਾਓ



ਬਾਰੇ Kantar

Kantar ਇੱਕ ਖੋਜ ਕੰਪਨੀ ਹੈ ਜਸਿ ਨੂੰ BARB ਦੁਆਰਾ ਟੀਵੀ ਵਊਇੰਗ ਪੈਨਲ ਦਾ ਸੰਚਾਲਨ ਕਰਨ ਲਈ ਕਹਿਾ ਗਠਿਾ ਹੈ।

ਵਧੇਰੇ ਜਾਣਕਾਰੀ ਲਈ ਇੱਥੇ ਜਾਓ www.kantar.com



ਬਾਰੇ RSMB

RSMB, Barb ਦੀ ਤਰਫ਼ੋਂ ਸਮੁੱਚੀ ਖੋਜ ਦੀ ਕਾਰਜ ਵਧਿੀ, ਅੰਕੜਿਆਂ ਸਬੰਧੀ ਡਵਿਜ਼ੀਓਨ ਅਤੇ ਕੁਆਲਿਟੀ ਕੰਟਰੋਲ ਲਈ ਜ਼ਮਿੰਵਾਰ ਹੈ।

ਵਧੇਰੇ ਜਾਣਕਾਰੀ ਲਈ ਇੱਥੇ ਜਾਓ www.rsmb.co.uk



ਬਾਰੇ Barb

ਬਾਰਬ ਔਡੀਐਂਸਜ਼ ਲਮਿੰ. (Barb Audiences Ltd) ਯੂਕੇ ਦੇ ਟੀਵੀ ਅਤੇ ਵਗਿਠਿਅਪਨ ਉਦਯੋਗ ਨੂੰ ਟੈਲੀਵਿਜ਼ਨ ਚੈਨਲਾਂ, ਵੀਡੀਓ-ਆਨ-ਡਮਿੰਡ ਸੇਵਾਵਾਂ ਅਤੇ ਵੀਡੀਓ-ਸ਼ੋਅਰਗਿ ਪਲੇਟਫਾਰਮਾਂ ਲਈ ਦਰਸ਼ਕਾਂ ਸਬੰਧੀ ਅੰਕੜੇ ਪ੍ਰਦਾਨ ਕਰਦੀ ਹੈ।

ਵਧੇਰੇ ਜਾਣਕਾਰੀ ਲਈ ਇੱਥੇ ਜਾਓ www.barb.co.uk



“ਮੈਂ ਪੈਨਲ ‘ਤੇ ਕਿਨੀ ਦੇਰ ਲਈ ਰਹਾਂਗਾ/ਰਹਾਂਗੀ?”

ਇਹ ਤੁਹਾਡੇ ‘ਤੇ ਨਰਿਭਰ ਕਰਦਾ ਹੈ। ਇੱਕ ਵਾਰ ਜਦੋਂ ਤੁਸੀਂ ਪੈਨਲ ਵਿੱਚ ਸ਼ਾਮਲ ਹੋ ਜਾਂਦੇ ਹੋ, ਤਾਂ

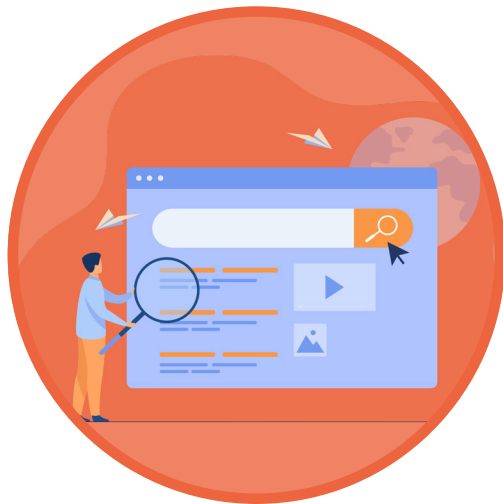
ਇਸ ਬਾਰੇ ਕੋਈ ਵਚਨਬੱਧਤਾ ਨਹੀਂ ਹੁੰਦੀ ਕਿ ਤੁਹਾਨੂੰ ਪੈਨਲ ‘ਤੇ ਕਿਨੀ ਸਮਾਂ ਰਹਿਣਾ ਚਾਹੀਦਾ ਹੈ। ਅਸੀਂ ਆਮ ਤੌਰ ‘ਤੇ ਉਮੀਦ ਕਰਦੇ ਹਾਂ ਕਿ ਲੋਕ ਘੱਟੋ-ਘੱਟ ਕੁਝ ਕੁ ਮਹੀਨਿਆਂ ਲਈ ਵਚਨਬੱਧ ਰਹਿਣ, ਪਰ ਬਹੁਤ ਸਾਰੇ ਲੋਕ ਕਈ ਸਾਲਾਂ ਤਕ ਰਹਿੰਦੇ ਹਨ।



“ਦਰਸ਼ਕ ਦੇ ਰੂਪ ਵਿੱਚ ਮੇਰੇ ਡੇਟਾ ਨਾਲ ਕੀ ਹੁੰਦਾ ਹੈ?”

ਇਸ ਜਾਣਕਾਰੀ ਦੀ ਵਰਤੋਂ ਇਹ ਸਮਝਣ ਲਈ ਕੀਤੀ ਜਾਵੇਗੀ ਕਿ ਲੋਕ ਟੀਵੀ ਅਤੇ ਮਨੋਰੰਜਨ ਸੇਵਾਵਾਂ ਨੂੰ ਕਿਵੇਂ ਦੇਖ ਰਹੇ ਹਨ। ਦੇਸ਼ ਭਰ ਦੇ ਹੋਰਨਾਂ ਘਰਾਂ ਤੋਂ ਵੀ ਦੇਖਣ ਸਬੰਧੀ ਡੇਟਾ ਨੂੰ ਰਾਤ ਭਰ ਇਕੱਠਾ ਕੀਤਾ ਜਾਂਦਾ ਹੈ। ਹਰ ਸਵੇਰ ਨੂੰ ਸਵੇਰੇ 9:30 ਵਜੇ, **Barb** ਦੁਆਰਾ ਦੇਖਣ ਸਬੰਧੀ ਇਹ ਡੇਟਾ ਪਛਿਲੇ ਦਿਨ ਦੇ ਪ੍ਰੋਗਰਾਮਾਂ ਲਈ ਪ੍ਰਸਾਰਕਾਂ ਅਤੇ ਵਿਗਿਆਪਨ ਦੇਣ ਵਾਲਿਆਂ ਨੂੰ ਦਰਸ਼ਕਾਂ ਸਬੰਧੀ ਅੰਕੜੇ ਦੇਣ ਲਈ

ਪ੍ਰਕਾਸ਼ਤ ਕੀਤਾ ਜਾਂਦਾ ਹੈ।



“ਮੈਂ ਆਪਣੇ ਟੈਬਲੇਟ/ਕੰਪਿਊਟਰ/ਸਮਾਰਟਫੋਨ ਤੇ ਟੀਵੀ ਨਹੀਂ ਦੇਖਦਾ/ਦੇਖਦੀ। ਕੀ ਇਸਦੀ ਅਜੇ ਵੀ ਨਗਿਰਾਨੀ ਕਰਨ ਦੀ ਲੋੜ ਹੈ?”

ਜੀ ਹਾਂ, ਸਾਨੂੰ ਸਾਰੇ ਟੈਬਲੇਟਾਂ, ਕੰਪਿਊਟਰਾਂ ਅਤੇ ਸਮਾਰਟਫੋਨਾਂ ਦੀ ਨਗਿਰਾਨੀ ਕਰਨ ਦੀ ਲੋੜ ਹੁੰਦੀ ਹੈ, ਇਹ ਪਰਵਾਹ ਕੀਤੇ ਬਗੈਰ ਕਿ ਇਨ੍ਹਾਂ ਦੀ ਵਰਤੋਂ ਵਰਤਮਾਨ ਵਿੱਚ ਟੀਵੀ ਦੇਖਣ ਲਈ ਵਰਤੋਂ ਕੀਤੀ ਜਾਂਦੀ ਹੈ ਜਾਂ ਬੱਸ ਕੰਮ ਕਰਨ ਦੇ ਉਦੇਸ਼ਾਂ ਲਈ ਹੀ ਵਰਤੋਂ ਕੀਤੀ ਜਾਂਦੀ ਹੈ।

ਇਸ ਨਾਲ ਇਹ ਪੁਸ਼ਟੀ ਕਰਨ ਵਿੱਚ ਮਦਦ ਮਿਲਦੀ ਹੈ ਕਿ ਕੁਝ ਵੀ ਨਹੀਂ ਦੇਖਿਆ ਗਿਆ ਹੈ ਜਾਂ ਇਹ ਦੁਖਾਉਂਦਾ ਹੈ ਕਿ ਲੋਕ ਕਦੇ ਦੇਖਣਾ ਸ਼ੁਰੂ ਕਰਦੇ ਹਨ।



ਮੇਰੇ ਟੀਵੀ ਸੈੱਟ ਦੇ ਨਾਲ ਲਗਾਈ ਜਾਣ ਵਾਲੀ ਡਵਿਈਸ ਕਿਨੀ ਕੁ ਵੱਡੀ ਹੈ?”

ਇਹ 7" ਦਾ ਇੱਕ ਟੈਬਲੇਟ ਹੈ ਜਿਸ ਦੇ ਮਾਪ 188 x 110 x 21ਮਿ.ਮੀ. ਹਨ।





“ਕੀ ਮੈਨੂੰ ਇਸ ਦਾ ਕੋਈ ਖਰਚਾ ਪਏਗਾ?”

ਮੀਟਰਾਂ ਨੂੰ ਮੇਨਜ਼ ਤੋਂ ਨਰਿੰਤਰ ਸਪਲਾਈ ਦੀ ਲੋੜ ਹੁੰਦੀ ਹੈ, ਅਤੇ ਰਵਿਰਡਾਂ ਦੇ ਭੁਗਤਾਨ ਦਾ ਕੁਝ ਹਿੱਸਾ ਇਹਨਾਂ ਮੀਟਰਾਂ ਦੁਆਰਾ ਵਰਤੀ ਜਾਂਦੀ ਬਜਿਲੀ ਨੂੰ ਕਵਰ ਕਰਨ ਲਈ ਤਿਆਰ ਕੀਤਾ ਹੁੰਦਾ ਹੈ।

ਤੁਹਾਡੇ ਇੰਸਟੈਲੇਸ਼ਨਾਂ ਦਾ ਮੁੱਲ ਤੁਹਾਨੂੰ ਅਸਲ ਭਰਤੀ ਇੰਟਰਵਿਊ ਦੇ ਦੌਰਾਨ ਦਿੱਤਾ ਗਿਆ ਹੋਵੇਗਾ। ਇਹ ਉੱਸ ਸਮੇਂ ਦੱਤੇ ਗਏ

ਜਵਾਬਾਂ ‘ਤੇ ਅਧਾਰਤ ਹੋਣਗੇ। ਤੁਹਾਡੇ ਮੀਟਰ ਇੰਸਟਾਲ ਹੋ ਜਾਣ ਤੋਂ ਬਾਅਦ, ਇੰਸਟਾਲੇਸ਼ਨ ਇੰਜੀਨੀਅਰ ਮੀਟਰ ਚੱਲਣ ਦੇ ਖਰਚਿਆਂ ਦੀ ਪੁਸ਼ਟੀ ਕਰ ਸਕੇਗਾ।

ਹਰ ਮੀਟਰ ਪ੍ਰਤੀ ਦਿਨ ਲਗਭਗ 0.25kWh ਬਜਿਲੀ ਦੀ ਵਰਤੋਂ ਕਰਦਾ ਹੈ, ਅੰਦਾਜ਼ਨ 8੦ ਪ੍ਰਤੀ ਦਿਨ ਜਾਂ £31 ਪ੍ਰਤੀ ਸਾਲ ਦੇ ਬਰਾਬਰ। ਫ਼ੋਕਲ ਮੀਟਰ ਲਗਭਗ 0.05kWh ਪ੍ਰਤੀ ਦਿਨ ਦੀ ਵਰਤੋਂ ਕਰਦਾ ਹੈ, ਜੋ ਲਗਭਗ 2੦ ਪ੍ਰਤੀ ਦਿਨ ਜਾਂ

£6 ਪ੍ਰਤੀ ਸਾਲ ਪੈਂਦਾ ਹੈ।

*ਇਹ ਖਰਚੇ ਜਨਵਰੀ 2023 ਨੂੰ ਬਜਿਲੀ ਦੇ ਮੁੱਲ ਦੀ ਸੀਮਾ ‘ਤੇ ਅਧਾਰਤ ਹਨ।



“ਕੀ ਮੈਨੂੰ ਆਪਣੇ ਰਾਉਟਰ ਅਤੇ ਮੀਟਰ ਨੂੰ ਰਾਤ ਭਰ ਪਲੱਗ ਵੱਚਿ ਲਗਾ ਕੇ ਛੱਡਣਾ ਹੋਵੇਗਾ?”

ਇੰਸਟਾਲ ਹੋ ਜਾਣ ‘ਤੇ, ਅਸੀਂ ਤੁਹਾਨੂੰ ਆਪਣੇ ਮੀਟਰ ਦਾ ਪਲੱਗ ਨਾ ਉਤਾਰਨ ਲਈ ਕਹਾਂਗੇ।

ਬਹਿਤਰ ਹੋਵੇਗਾ ਕਿ ਤੁਸੀਂ ਆਪਣੇ ਰਾਉਟਰ ਨੂੰ ਪਲੱਗ ਵੱਚਿ ਲਗਾ ਕੇ ਰੱਖੋ ਅਤੇ ਨਾਲ ਹੀ ਇਸ ਕਰਕੇ ਮੀਟਰ ਵੀ ਸੌਂਨੂੰ ਡੇਟਾ ਵਾਪਸ ਭੇਜ ਸਕਦਾ ਹੈ।



“ਜਦੋਂ ਮੈਂ ਆਨਲਾਈਨ ਬੈਂਕਿੰਗ ਦੀ ਵਰਤੋਂ ਕਰਦਾ/ਕਰਦੀ ਹਾਂ ਜਾਂ ਕਸਿ ਸੁਰੱਖਿਤ ਵੈਬਸਾਈਟ ਵੱਚਿ ਲੰਗਇਨ ਕਰਦਾ/ਕਰਦੀ ਹਾਂ ਤਾਂ ਕੀ ਤੁਸੀਂ ਮੇਰਾ ਯੂਜ਼ਰਨੇਮ, ਪਾਸਵਰਡ, ਜਾਂ ਮੇਰਾ ਬਕਾਇਆ ਦੇਖ ਸਕਦੇ ਹੋ?”

ਨਹੀਂ, ਮੀਟਰ ਨੂੰ ਇਸ ਢੰਗ ਨਾਲ ਕਨਫ਼ਿਗਰ ਕੀਤਾ ਜਾਂਦਾ ਹੈ ਤਾਂ ਜੋ ਸਰਿਫ਼ ਚੋਣਵੀਂ ਸੰਖਿਆ ਵੱਚਿ ਸੇਵਾਵਾਂ ਤੋਂ ਹੀ ਟਰੈਫ਼ਿਕ ਨੂੰ ਮਾਪਿਆ ਜਾਏ।





“ਕੀ ਮੇਰੀ ਬ੍ਰਾਡਬੈਂਡ ਸਪੀਡ ‘ਤੇ ਮੀਟਰ ਦਾ ਕੋਈ ਅਸਰ ਪਵੇਗਾ?”

ਡੇਟਾ ਨੂੰ ਰਾਊਟਰ ਅਤੇ ਮੀਟਰ ਵਚਿਲੇ ਟ੍ਰਾਂਸਫਰ ਕੀਤਾ ਜਾਂਦਾ ਹੈ

ਪਰ ਅੱਪਲੋਡ ਸਪੀਡ ‘ਤੇ ਕੋਈ ਵੀ ਅਸਰ ਨਾਹ ਹੋ ਬਰਾਬਰ ਹੀ ਹੁੰਦਾ ਹੈ। ਡਾਊਨਲੋਡ ਸਪੀਡ ‘ਤੇ ਕੋਈ ਅਸਰ ਨਹੀਂ ਪੈਂਦਾ ਹੈ ਕਉਕਿ ਆਉਣ ਵਾਲੇ ਟ੍ਰੇਫਿਕ ਵੱਚਿ ਕੋਈ ਵਧਿਨ

ਨਹੀਂ ਪੈਂਦਾ।



“ਕੀ ਤੁਸੀਂ ਮੇਰਾ ਡੇਟਾ ਵਗਿਆਪਨ ਦੇਣ ਵਾਲਿਆਂ ਜਾਂ ਮਾਰਕੀਟਿੰਗ ਕਰਨ ਵਾਲਿਆਂ ਨੂੰ ਵੇਚਦੇ ਹੋ ਤਾਂ ਜੋ ਉਹ ਮੈਨੂੰ ਜੱਕ ਈਮੇਲਾਂ ਭੇਜ ਸਕਣ ਜਾਂ ਪਰੇਸ਼ਾਨ ਕਰਨ ਵਾਲੀਆਂ ਟੈਲੀਫੋਨ ਕਾਲਾਂ ਨਾਲ ਨਸ਼ਾਨਾ ਬਣਾ ਸਕਣ?”

ਨਹੀਂ, ਅਸੀਂ ਇਸ ਗੱਲ ਦੀ ਗਰੰਟੀ ਦਿੰਦੇ ਹਾਂ ਕਿ Barb ਪੈਨਲ ਵੱਚਿ ਤੁਹਾਡੇ ਦੁਆਰਾ ਹਸਿਲਾ ਲੈਣ ਦੇ ਨਤੀਜੇ ਵਜੋਂ ਤੁਹਾਨੂੰ Barb ਪੈਨਲ ਦੇ ਸਬੰਧ ਵੱਚਿ ਸਹਿਏ ਤੌਰ ‘ਤੇ ਕੋਈ ਵੀ ਕਾਲਾਂ, ਈਮੇਲਾਂ ਨਹੀਂ ਆਉਣਗੀਆਂ ਜਾਂ ਡਾਕ ਵੱਚਿ ਕੁਝ ਨਹੀਂ ਆਏਗਾ। ਸਾਡੇ ਦੁਆਰਾ ਪੁਰਕਾਸ਼ਤ ਕੀਤੇ ਜਾਣ ਵਾਲੇ ਟੀਵੀ ਦੇਖਣ ਸਬੰਧੀ ਸਾਰੇ ਅੰਕੜੇ ਗੁਮਨਾਮ ਹੁੰਦੇ ਹਨ।



“ਮੈਨੂੰ ਚਤਿਤਾ ਹੈ ਕਿ ਤੁਸੀਂ ਮੇਰੇ ਈਮੇਲ ਖਾਤੇ ‘ਤੇ ਨਜ਼ਰ ਰੱਖੋਗੇ ਅਤੇ ਮੇਰੇ ਸਾਰੇ ਦੋਸਤਾਂ ਨੂੰ ਜੱਕ ਜਾਂ ਸਪੈਮ ਭੇਜਣ ਲਈ ਮੇਰੀ ਸੰਪਰਕ ਸੂਚੀ ਤਕ ਪਹੁੰਚ ਪੁਰਾਪਤ ਕਰੋਗੇ।”

ਜੀ ਨਹੀਂ, ਅਸੀਂ ਤੁਹਾਡੇ ਟੈਬਲੇਟ, ਕੰਪਿਊਟਰ ਜਾਂ ਸਮਾਰਟਫੋਨ ‘ਤੇ ਸਟੋਰ ਕੀਤੇ ਜਾਂ ਦੇਖੇ ਗਏ ਕਸਿ ਵੀ ਦਸਤਾਵੇਜ਼, ਈਮੇਲ ਜਾਂ ਸੰਪਰਕ ਸੂਚੀ ਤਕ ਪਹੁੰਚ ਪੁਰਾਪਤ ਕਰਨ ਦੇ ਯੋਗ ਨਹੀਂ ਹਾਂ। ਅਸੀਂ ਤੁਕਕਾਲ ਸੁਨੇਹੀਆਂ (ਇੰਸਟੈਂਟ ਮੈਸੇਜਾਂ), ਈਮੇਲਾਂ ਜਾਂ ਕੋਈ ਵੀ ਹੋਰ ਨਜ਼ੀ ਚਾਠੀ-ਪੱਤਰ ਨੂੰ ਬਲਿਕੁਲ ਵੀ ਨਹੀਂ ਪੜ੍ਹ ਸਕਦੇ ਹਾਂ।



“ਮੇਰੇ ਕੋਲ ਘਰ ਵੱਚਿ ਕੰਮ ਕਰਨ ਵਾਲਾ ਕੰਪਿਊਟਰ ਹੈ, ਕੀ ਇਸਦੀ ਨਗਿਰਾਨੀ ਕਰਨ ਦੀ ਲੋੜ ਹੈ?”

ਕੰਮ ਕਰਨ ਵਾਲੀਆਂ ਡਵਿਈਸਾਂ ਸਮੇਤ, ਸਾਰੇ ਟੀਵੀ, ਲੈਪਟਾਪ ਅਤੇ ਸਮਾਰਟਫੋਨ ਸ਼ਾਮਲ ਕੀਤੇ ਜਾਣੇ ਚਾਹੀਦੇ ਹਨ। ਜੇ ਤੁਸੀਂ ਆਪਣੇ ਕੰਮ ਵਾਲੇ ਸਰਵਰ ਤਕ ਪਹੁੰਚ ਪੁਰਾਪਤ ਕਰਨ ਲਈ VPN (ਵਰਚੁਅਲ ਪੁਰਾਈਵੇਟ ਨੈੱਟਵਰਕ) ਦੀ ਵਰਤੋਂ ਕਰ ਰਹੇ ਹੋ ਜਵਿੱ ਕਿ ਅੱਜਕਲ੍ਹ ਜ਼ਿਆਦਾਤਰ ਕੰਪਨੀਆਂ ਨੂੰ ਲੋੜ ਹੁੰਦੀ ਹੈ, ਤਾਂ ਮੀਟਰ ਇਹਨਾਂ ਕੰਪਿਊਟਰਾਂ ਲਈ ਟੀਵੀ ਦਰਸ਼ਕਾਂ ਦੀ ਗਣਿਤੀ ਨਹੀਂ ਮਾਪ ਸਕਦਾ ਹੈ। ਜੇ ਤੁਸੀਂ ਟੀਵੀ ਦੇਖਣ ਲਈ ਆਪਣੇ ਕੰਮ ਵਾਲੇ ਕੰਪਿਊਟਰ ਦੀ ਵਰਤੋਂ ਕਰ ਰਹੇ ਹੋ ਪਰ VPN ਰਾਹੀਂ ਲੰਗਇਨ ਨਹੀਂ ਕਰ ਰਹੇ ਹੋ, ਤਾਂ ਮੀਟਰ ਤੁਹਾਡੇ ਦੁਆਰਾ ਟੀਵੀ ਦੇਖੇ ਜਾਣ ਨੂੰ ਮਾਪ ਸਕਦਾ ਹੈ। ਫੇਰ ਤੋਂ ਦੱਸ ਦੇਈਏ ਕਿ ਕਸਿ ਵੀ ਡਵਿਈਸ ‘ਤੇ ਕੁਝ ਵੀ ਇੰਸਟਾਲ ਨਹੀਂ ਕੀਤਾ ਜਾਂਦਾ ਹੈ, ਮੀਟਰ ਨੂੰ ਰਾਊਟਰ ਨਾਲ ਜੋੜਿਆ ਜਾਂਦਾ ਹੈ ਅਤੇ ਇਹ ਸ਼ਾਂਤਮਈ ਢੰਗ ਨਾਲ ਘਰ ਦੀਆਂ ਸਾਰੇ ਡਵਿਈਸਾਂ ‘ਤੇ ਟੀਵੀ ਦੇਖਣ ਨੂੰ ਮਾਪਦਾ ਹੈ।



ਸੰਖੇਪ ਜਾਣਕਾਰੀ

ਅਸੀਂ ਚਾਹੁੰਦੇ ਹਾਂ ਕਿ ਤੁਹਾਡਾ ਘਰ **Barb** ਵਉਇੰਗ ਪੈਨਲ ਵੱਚ ਸ਼ਾਮਲ ਹੋ ਕੇ ਇਹ ਮਾਪਣ ਵੱਚ ਸਾਡੀ ਮਦਦ ਕਰੇ ਕੀ ਲੋਕ ਕੀ ਦੇਖਦੇ ਹਨ।

ਤੁਹਾਡੇ ਘਰ ਵੱਚ ਹਰ ਕਸਿ ਨੂੰ ਟੀਵੀ 'ਤੇ ਉਹ ਜੋ ਵੀ ਦੇਖਦੇ ਹਨ, ਉਸ ਨੂੰ ਰਜਿਸਟਰ ਕਰਦੇ ਹੋਏ ਹਮੇਸ਼ਾ ਲੈਣ ਲਈ ਸ਼ੁਰੂਮਿਤ ਹੋਣਾ ਪਵੇਗਾ। ਧੌਰਸਾਰਕਾਂ ਅਤੇ ਹੋਰ ਵੀਡੀਓ ਸੇਵਾਵਾਂ ਦੀ ਇੱਕ ਨਰਿਧਾਰਤ ਸੁਚੀ ਤੋਂ ਆਨਲਾਈਨ ਦੇਖਣ ਸਬੰਧੀ ਅੰਕੜੇ ਵੀ ਇਕੱਤਰ ਕੀਤੇ ਜਾਂਦੇ ਹਨ।

ਤੁਹਾਡੀ ਭਾਗੀਦਾਰੀ ਲਈ ਧੰਨਵਾਦ ਵਜੋਂ, ਜਦੋਂ ਤੁਸੀਂ ਪੈਨਲ 'ਤੇ ਹੁੰਦੇ ਹੋ, ਤਾਂ ਤੁਸੀਂ ਪੁਆਇੰਟ ਇਕੱਤਰ ਕਰੋਗੇ ਜਹਿਨਾਂ ਦੋ ਬਦਲੇ ਵਉਚਰ ਲਏ ਜਾ ਸਕਦੇ ਹਨ ਜਾਂ ਕਈ ਹਾਈ ਸਟ੍ਰੀਟ ਸਟੋਰਾਂ ਤੋਂ ਚੀਜ਼ਾਂ ਅਤੇ ਸੇਵਾਵਾਂ ਲਈ ਆ ਜਾ ਸਕਦੀਆਂ ਹਨ।

ਅਗਲੇ ਕਦਮਾਂ ਨੂੰ ਨਾ ਭੁੱਲੋ:

1. ਸਾਡੇ ਫ਼ਾਲੋ-ਅੱਪ 'ਤੇ ਨਜ਼ਰ ਰੱਖੋ – ਇਹ ਪੁਸ਼ਟੀ ਕਰਨ ਲਈ ਕੀ ਤੁਸੀਂ ਜਾਰੀ ਰੱਖਣਾ ਚਾਹੁੰਦੇ ਹੋ

- ਇਹ ਜਾਂ ਤਾਂ ਤੁਹਾਡੇ ਫ਼ੋਨ ਜਾਂ ਈਮੇਲ ਖਾਤੇ ਵੱਚ ਇੱਕ ਮੈਸੇਜ ਹੋਵੇਗਾ ਜਿਸ ਵੱਚ ਆਨਲਾਈਨ ਫ਼ਾਰਮ ਦਾ ਲਿੰਕ ਸ਼ਾਮਲ ਹੋਵੇਗਾ
- ਜਾਂ ਤੁਹਾਨੂੰ ਸਾਡੇ ਵੱਲੋਂ ਇਸ ਨੰਬਰ 'ਤੇ ਇੱਕ ਕਾਲ ਆਏਗੀ:

020 3602 0717

2. ਉਸ ਤੋਂ ਬਾਅਦ, Kantar ਮੀਟਰਿਗਿ ਉਪਕਰਣਾਂ ਨੂੰ ਇੰਸਟਾਲ ਕਰਨ ਲਈ ਤੁਹਾਡੇ ਨਾਲ ਸੰਪਰਕ ਕਰੇਗਾ ਤਾਂ ਜੋ ਸਮਾਂ ਤੈਅ ਕੀਤਾ ਜਾ ਸਕੇ।

www.whatpeoplewatch.co.uk

ਜੇ ਤੁਹਾਡੇ ਕੋਈ ਸਵਾਲ ਹਨ ਤਾਂ ਤੁਸੀਂ ਸਾਨੂੰ 0808 129 6827 'ਤੇ ਕਾਲ ਕਰ ਸਕਦੇ ਹੋ (ਯੂਕੇ ਮੋਬਾਈਲਾਂ ਅਤੇ ਲੈਂਡਲਾਈਨਾਂ ਤੋਂ ਕਾਲਾਂ ਮੁਫ਼ਤ ਹਨ), **barbpanel@ipsos.com** 'ਤੇ ਈਮੇਲ