

Barb دیکھنے کے پینل میں شمولیت

وہ چیز جو لوگ دیکھتے ہیں



www.whatpeoplewatch.co.uk

Barb کے بارے میں

یہ سمجھنے کے لیے ذمہ دار ہے کہ لوگ برطانیہ میں کیا دیکھتے ہیں اور سامعین کو دیکھنے کے اعداد و شمار تیار Barb اور انسٹیٹیوٹ آف پریکٹیشنرز Sky، Channel 4، Channel 5، ITV، BBC کرتے ہیں۔ اس کی مشترکہ ملکیت کے پاس ہے۔ (IPA) ان ایڈورٹائزنگ

کا اس وقت موجود تین براڈکاسٹ چینلز کو دیکھنے کی پیمائش کے لیے 1981 میں قائم کیا گیا تھا۔ Barb

متعدد پلیٹ فارمز اور ڈیوائسز پر ترسیل کردہ اور ان کے ذریعے استعمال کردہ، براڈ کاسٹ چینلز اور Barb 280، آج اسٹریمنگ سروسز سے زیادہ پر دیکھنے کی پیمائش کے لیے آن لائن دیکھنے کے ڈیٹا کے ساتھ لوگوں پر مبنی پینل ڈیٹا کو ضم کرتا ہے۔

اور تشہیری انڈسٹری کی UK TV یقینی اور قابل اعتماد ناظرین کا ڈیٹا اور قابل عمل ادراک فراہم کرتا ہے، یوں Barb تبدیلی کو باختیار بناتا ہے



www.barb.co.uk کے بارے میں مزید تلاش کر سکتے ہیں Barb ملاحظہ کر کے

1981

Barb قائم کیا گیا

1989

باؤس آف کامنز نشر کیا گیا

1992

Barb

باؤس آف کامنز نشر کیا گیا

2006

Barb

رپورٹ کرنے والے چینلز 227

2022

Netflix Barb

کے لیے سائن اپ کرتا ہے

Ipsos کا بیان

دیکھنے کے پینل میں شمولیت کرنے میں آپ کی دلچسپی کے لیے آپ Barb کا شکریہ۔

پینل کے ممبرز اپنے دیکھنے کے رویے کی پیمائش کرنے کی ہمیں اجازت دے کی میڈیا انڈسٹری میں براہ راست اپنا کردار ادا کرتے ہیں۔ UK کر

آپ کے گھر کو بالخصوص یہ پوچھنے کے لیے منتخب کیا گیا ہے کہ آیا آپ شرکت کرنے سے متفق ہوں گے۔ ایسا کرنے کے لیے، آپ تحقیقی مطالعے میں شامل ہوں گے جو چار دہائیوں سے زیادہ پرانا ہے اور آپ کی مدد اور شمولیت کی قدر پوری

میڈیا انڈسٹری کی جانب سے کی جائے گی۔ آپ جیسے رضامند گھروں کے بغیر ہمیں کبھی بھی یہ واضح طور پر معلوم نہیں ہو سکے گا کہ کوئی فرد کیا دیکھ رہا تھا۔

یہ کتابچہ پینل، یہ کیا ہے اور ہم جو ڈیٹا جمع کرتے ہیں وہ کیوں اہم ہے اس بارے میں معلومات فراہم کرتا ہے۔ یہ آپ کو یہ بھی بتاتا ہے کہ پینل کا گھر ہونے سے دراصل کیا مراد ہے، پینل کے ممبرز ہونے کے کیا تقاضے ہیں اور ان انعامات کا بتاتا ہے جو آپ حاصل کرنے کی توقع کر سکتے ہیں۔

Barb آپ کے وقت کے لیے ایک مرتبہ پھر آپ کا شکریہ، ہمیں امید ہے کہ آپ کے دیکھنے کے پینل میں شمولیت سے متفق ہیں

Scott Jakeways

اسکاٹ جیک ویز
تحقیقی ڈائریکٹر

Ipsos ناظرین کی پیمائش،

Barb کا دیکھنے کا ڈیٹا

Barb کے ڈیٹا کے دو ذرائع ہیں

پینل کی طرف سے Barb: لوگوں پر مبنی ڈیٹا

سکھنے کے لیے ڈیٹا پر مبنی مردم شماری ڈیٹا TV آن لائن

انہیں تمام ذرائع سے اور تمام ڈیٹا پر پروگرام کے سامین کا روزانہ اندازہ تخلیق کرنے کے لیے ملایا جاتا ہے۔

یہ ڈیٹا تین مقاصد پورے کرتا ہے

شاندار پروگرامز کو بنانے اور تقسیم میں کیے گئے فیصلے کی معاونت کرنا

تشہیری مہمات کی منصوبہ بندی اور خریدنے کی معاونت کرنا

یہ بتانا کہ براڈ کاسٹرز اور دیگر میڈیا سروسز عوامی مفاد میں کیسے آپریٹ کرتے ہیں



ڈیٹا بلاشبہ ایک مکمل انکشاف، ایک انتہائی Barb نیا خوبصورت سفر رہا ہے، مواصلت کو کمپین کرنا پوری طرح سے ضروری ہے

ریچل شا

پورٹ فولیو کی سربراہ برائے ناظرین BBC

ناظرین کے انتخاب کی نہایت واضح تصاویر، یہ اپنے کلائنٹس کے لیے بہتر منصوبے بنانے میں

ہماری مدد کرتی ہے

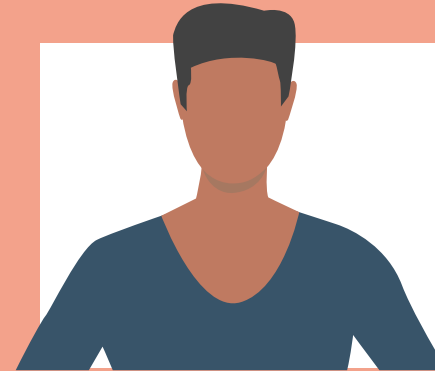
وکی فاکس

چیف پلاننگ آفیسر: OMD UK



ڈیٹا قابل بدلاؤ ہے، ہم پہلی مرتبہ پلیٹ فارمز پر دیکھنے کو سمجھنے والے ہیں، ہم دیکھنے کے وقت کے متعلق فیصلے کر سکتے ہیں مارٹن گرین بینک

سربراہ برائے تحقیق - Channel 4





آپ کی مدد کے بدلے میں پینل کے گھر باقاعدگی سے انعامات حاصل کرتے ہیں۔

آپ کا گھر میں تنصیب کاری کے بعد آپ ایسے پوائنٹس کی جمع کاری شروع کر دیں گے جن کا تبادلہ انعامات کے لیے کیا جا سکتا ہے۔ 1,000 پوائنٹس £1 کی مالیت کی اشیاء/ واؤچرز کے مساوی اور ریڈیم کرنے کے لیے آسان ہوتے ہیں۔ منتخب کرنے کے لیے تقریباً 4,500 انفرادی اشیاء اور 75 سے زائد آن لائن اور ہائی اسٹریٹ اسٹورز ہیں۔

سیٹس کی تعداد پر ہو گا، جس میں 2 بالغان، 2 TV آپ کے انعامات کی قطعی مالیت کا انحصار آپ کے گھر میں لوگوں اور سیٹ والے گھر کے لیے اوسط قدر £236 سالانہ ہے۔

علاوہ ازیں، نئے گھر تنصیب کاری کے اور ڈیٹا کے ہماری پاس واپس آنا شروع ہو جانے کے بعد £50 مالیت کے پینل پوائنٹس حاصل کریں گے

Barb کا دیکھنے کا پینل

کی جانب سے استعمال کیا جانے والا ڈیٹا کا بنیادی ذریعہ ہے اور ہم فی الوقت اس پینل کو 7,000 گھروں Barb دیکھنے کا پینل تک توسیع دینے کے عمل میں ہیں، جو تقریباً 16,000 لوگ بنتے ہیں۔

کی عکاسی کے لیے جغرافیائی، مردم نگارانہ اور UK یہ احتیاط سے منتخب کردہ، آپ جیسے گھرانوں کا نمونہ ہیں جنہیں پورے پلیٹ فارم کے حساب سے منتخب کیا گیا ہے۔ TV

سیٹ کے ساتھ میٹر منسلک ہے۔ ان TV تاکہ ہمیں معلوم ہو سکے کہ کون ٹیلی ویژن دیکھ رہا ہے، پینل کے گھروں میں ہر ایک گھروں میں موجود لوگ متعین کردہ ہنرز کا حامل ایک خاص ریموٹ استعمال کرتے ہیں تاکہ تصدیق کی جا سکے کہ کون دیکھ رہا ہے۔ وہ کمرے میں داخل ہوتے یا باہر جاتے وقت ہٹن دباتے ہیں۔

سیٹس پر آوازوں کے آڈیو نمونے لیتے TV سیٹ میٹرز پینل میں موجود فرد کے TV، جو دیکھا جا رہا ہے اس کا پتا لگانے کے لیے کے مواد کی ریفرنس لائبریری کے ساتھ ملایا جاتا ہے۔ TV ہیں، جنہیں پھر

راؤٹر کے ساتھ بھی ایک میٹر منسلک ہوتا ہے تاکہ گھر کے کسی فرد کے کسی WiFi جہاں دستیاب ہو وہاں پینل کے گھروں میں دیکھنے کا تعین کر سکے۔ YouTube اور Netflix ڈیوائس پر ڈیمانڈ پر ویڈیو اور فائل شیئرنگ سروسز جیسا کہ

پینل میں شمولیت کے لیے آپ جیسے موزوں گھرانے Ipsos آپریٹ کرتا ہے، جبکہ Kantar کی طرف سے Barb پینل کو تلاش کرتا ہے۔



پینل کیسے کام کرتا ہے

سیٹس، ٹیبلٹس، اسمارٹ فونز اور کمپیوٹرز پر دیکھنے کی پیمائش آپ کے گھر میں ہر کسی کے حوالے سے کی جاتی TV تمام ہے۔

یہ کرنے کے لیے:

سال سے کم عمر بچوں کے علاوہ، گھر میں موجود ہر فرد کو شامل ہونے کی ضرورت ہے۔ 4

سیٹ سے منسلک ہے۔ TV سیٹ میٹر ہر ایک TV

کے ذریعے چلائی جانے والی آواز کے نمونے لیتے ہیں جن کا موازنہ تمام دستیاب مواد کی ریفرنس لائبریری TV یہ سے کیا جاتا ہے، جو ہمیں دیکھنے جانے والے پروگرام کی شناخت کی اجازت دیتا ہے۔

افراد خانہ ایک مختص کردہ ریموٹ پر بٹن دبا کر اپنی موجودگی کو لاگ کرتے ہیں۔ یہ چیز ہمیں بتاتی ہے کہ کون دیکھ رہا ہے۔

کوئی مہمان اسی طرح سے اپنی موجودگی رجسٹر کروا سکتا ہے۔

ٹیبلٹس، اسمارٹ فونز یا کمپیوٹرز پر دیکھنے کو بھی جمع کیا جاتا ہے۔

راؤٹر ہے تو میٹر منسلک کریں۔ WiFi اگر گھر میں

پروگرامز دکھانے والی تمام ڈیوائسز پر ایپس لوڈ کی TV راؤٹر کے بغیر گھر میں انٹرنیٹ سے مربوط ہو سکتے اور گئی ہوں گی۔

ہمارے میٹر اور ایپس کو صرف آپ کی آن لائن ویڈیو کو دیکھنے کی پیمائش کرنے کے لیے ڈیزائن کیا گیا ہے۔ وہ صرف براڈ کاسٹرز اور دیگر ویڈیو سروسز کی متعین کردہ فہرست سے آپ کے دیکھنے کو حاصل اور رپورٹ کریں گے۔ آپ اس کو فالو کر کے دیکھ سکتے ہیں کہ کسی بھی وقت پر قطععی www.virtualmeter.co.uk/focalmeter لنک طور پر کون سی سروسز شامل کی گئی ہیں۔

ڈیوائسز افراد خانہ کے لیے رجسٹرڈ ہیں، یہ چیز ہمیں بتاتی ہے کہ کون دیکھ رہا ہے۔

میٹرز کو خصوصی تربیت یافتہ ٹیکنیشنز نصب کرتے ہیں جو اس مقصد کے لیے آپ کے گھر کا دورا کریں گے۔ وہ یہ بھی یقینی بنائیں گے کہ مربوط ہو جانے کے بعد، میٹرز کسی بھی طرح آپ کے آلات میں خلل اندازی نہیں کریں گے۔

آپ کے گھر میں تنصیب کاری کے بعد، آپ کے کرنے لائق کام بہت ہی کم ہو گا۔ ہمارے طریقہ ہائے کار کو ہر ممکن حد تک محتاط بنایا گیا ہے۔ آپ کو ہمیں صرف یہ بتانے کی ضرورت ہے کہ کوئی بٹن دبائے سیٹ پر کچھ دیکھ رہا ہے۔ TV کے ذریعے کسی

اگر آپ کے کوئی سوالات یا مسائل ہیں، تو ہماری پینل مینیجرز کی ایک ٹیم ہے جو رابطے کے لیے دستیاب ہے۔ وہ یہ چیک کرنے کے لیے پہلے کچھ ہفتوں میں آپ کو کال کر سکتے ہیں کہ معاملات کیسے ہیں، یا آیا وہ ڈیٹا میں غیر متوقع کسی چیز کی نشاندہی کرتے ہیں۔



- Acorn TV
- All 4
- Amazon Prime
- Apple TV+
- BBC iPlayer
- Britbox
- BT Sport
- Chili
- Dailymotion
- DAZN
- Discovery+
- Disney+
- Hayu
- ITV Hub
- My5
- Netflix
- NOW
- Pluto TV
- POP Player
- Rakuten TV
- S4C Clic
- Samsung TV Plus
- Sky
- STV Player
- TikTok
- Twitch TV
- UKTV Play
- Vevo
- Virgin Media
- W4FREE
- YouTube
- Yupp TV

تنصیب کاری کی کارروائی

درکار آلات کی تنصیب کاری کی Kantar کی جانب سے آپریٹ کیا جاتا ہے۔ Kantar کی طرف سے Barb یہ پینل غرض سے آپ کے گھر کے دورے کے لیے اپنے کسی ٹیکنیشن کا انتظام کرے گا۔ اس کا انتظام آپ کے حساب سے موزوں وقت پر کیا جائے گا۔

تنصیب کاری کے دن، ٹیکنیشن

سیٹ کے ساتھ مربوط اور ریموٹ سیٹ اپ کرے گا TV سیٹ میٹر کو ہر TV

ہے، تو میٹر کو اپنے راؤٹر سے مربوط کرے گا WiFi اگر آپ کے پاس

نہیں ہے، تو صرف کسی دستیاب ڈیوائسز پر بھی ایس کو لوڈ کرے گا (اور دکھائیں WiFi اگر آپ کے پاس (کہ جو دستیاب نہیں ہیں ان میں سے کسی کے لیے بھی اسے کیسے انجام دیا جا سکتا ہے

اپنے گھر میں ڈیوائسز کو رجسٹر کرے گا

چیک کرے گا کہ میٹرز موزوں کام کر رہے ہیں، بشمول یہ دکھانے کے لیے ٹیسٹ کہ ڈیٹا ہماری طرف واپس آ رہا ہے

چیک کرے گا کہ آپ کے تمام آلات معمول کے مطابق آپریٹ کر رہے ہیں

آپ کو دکھائے گا کہ اپنا پینل کا انعامی اکاؤنٹ کیسے سیٹ اپ کرنا ہے اور اپنے انعامات کیسے ریڈیم کرنے ہیں

آپ کو درپیش کسی بھی سوال کا جواب دے گا

تنصیب کاری کا عمل اہم ہے، اور یقینی بنانا ہے کہ میٹرز اور آپ کے آلات دونوں موزوں طور پر آپریٹ کر رہے ہیں۔ ہمیں سیٹس TV ایک اوسط گھر کے مکمل ہونے میں 2-3 گھنٹے لگنے کی توقع ہے لیکن یہ مختلف ہو گا اور آپ کے گھر میں کی تعداد اور آلات کی اقسام پر منحصر ہو گا۔ میٹرز کی تنصیب کاری کے علاوہ، ہم اس بات کو یقینی بنانے کا نہایت خیال رکھتے ہیں کہ پینل کے گھر کسی بھر طرح سے متاثر نہ ہوں۔

اپنے گھر تک رسائی کی ہمیں اجازت دینے اور میٹرز کے نصب ہونے میں لگنے والے کسی وقت کے لیے شکریے کے طور پر، ہم نئے گھروں کو اضافی £50 کے پینل پوائنٹس کی پیشکش کرتے ہیں۔ انہیں آپ کے ماہانہ انعامات کے پہلے سیٹ کے ساتھ آپ کے اکاؤنٹ میں شامل کر دیا جائے گا



ہم پینل میں شامل ہونا چاہیں گے، آگے کیا ہوتا ہے؟

زبردست، مکمل کرنے کے لیے یہ محض تین اقدامات ہیں

بھرتی

اپنے مفاد کو ہمارے ساتھ رجسٹر کرنے کے لیے اپنا بھرتی کا انٹرویو مکمل کریں

تصدیق

بھرتی کے بعد، ہم ہر گھر سے پینل میں شمولیت کے حوالے سے ان کے مفاد کی تصدیق کا کہتے ہیں ایسا کرنے کے دو طریقے ہیں: مختصر، یا تو آن لائن فارم مکمل کر کے یا ہماری ٹیلی فون ٹیم کے ممبر سے بات کر کے

یہ چیز آپ کو ہماری ڈیٹا کی رازداری کی پالیسی پڑھنے کا اور یہ تصدیق کرنے کا وقت دیتی ہے کہ گھر میں ہر فرد حصہ لینے کا خواہشمند ہے، اور یہ میں آپ کو درپیش کسی سوال کا جواب دینے اور یہ چیک کرنے کی اجازت دیتی ہے کہ ہمارے پاس ہمیں درکار تمام معلومات موجود ہیں۔

آن لائن تصدیق

اگر آپ ہمارے انٹرویو کرنے والی ٹیم کے کسی فرد سے بات کر کے اپنا بھرتی کا انٹرویو مکمل کر چکے ہیں تو پھر آپ کو آن لائن تصدیق کے اختیار کی پیشکش کی جائے گی: ان پیغامات کو دیکھیں کہ آپ کے موبائل فون یا ای میل اکاؤنٹ پر بھیجے جائیں گے۔ ان میں ایک آن لائن سروے کا لنک شامل ہو گا۔ بس اسے اگلے کچھ دنوں میں مکمل کر دیں۔

ٹیلی فون پر تصدیق

آن لائن مکمل نہ کرنے والے کسی فرد کے لیے، ہماری ٹیلی فون ٹیم کا کوئی فرد آپ کے اپنے بھرتی کے انٹرویو کو مکمل کرنے کے تھوڑی دیر بعد آپ کو کال کرے گا۔

براہ کرم 0717 3602 020 سے کال کے منتظر رہیں۔

اگر آپ کسی نامعلوم نمبر سے آنے والی کال نہیں اٹھاتے، تو آپ کو یہ اپنے روابط میں شامل کرنا مددگار معلوم ہو گا تاکہ آپ جان سکیں کہ ہم کال کر رہے ہیں۔

تنصیب کاری

کو ارسال کر دی جائیں گی جو آپ کا ٹیکنیشن کا دورا بُک کرنے کے Kantar تصدیق کے بعد، آپ کی تفصیلات لیے آپ سے رابطہ کرے گا۔ یہ چیز آپ کی تنصیب کاری مکمل کر دے گی۔



ہم سے رابطہ کرنا

ٹیم کے کسی ممبر کو ipsos | اس دوران، اگر پینل میں شمولیت سے متعلق آپ کے کوئی سوالات ہیں تو آپ اس نمبر پر کال کر سکتے ہیں

یا اس پر ہمیں ای میل کریں 0808 129 6827

barbpanel@ipsos.com

یا ہماری ویب سائٹ ملاحظہ کریں www.whatpeoplewatch.co.uk

رازداری اور ڈیٹا کا تحفظ

ہمارا مقصد لوگ جو دیکھتے ہیں صرف اسے رپورٹ کرنا ہے اور کچھ نہیں۔ یہ کرنے کے لیے ہم عوام الناس سے مدد کی درخواست کرتے اور اس پر انحصار کرتے ہیں۔ ہم آپ جیسے گھروں کے مدد سے متفق ہوئے بغیر وہ سب نہ سکتے جو ہم کرنے کے قابل ہیں۔ بدلے میں ہم ضمانت دیتے ہیں کہ ہم آپ کے ہمارے ساتھ شیئر کردہ کسی ڈیٹا کی حفاظت کریں گے اور یہ کہ اسے کسی دوسرے مقصد کے لیے استعمال نہیں کیا جائے گا۔

ناظرین کے تخمینے بنانے اور فراہم کرنے میں

آپ کے ذاتی ڈیٹا کا استعمال صرف اس کی پیمائش کے لیے کیا جائے گا کہ کتنے لوگ ٹیلی ویژن پروگرامز، اشتہارات، چینلز اور سروسز دیکھتے ہیں اور اسے کسی دوسرے مقصد کے لیے کبھی استعمال نہیں کیا جائے گا۔

کی کمیشن یافتہ تحقیقی ایجنسیوں کے گروپ سے باہر کسی کے ساتھ شیئر نہیں کیا جائے گا۔ Barb آپ کا ذاتی ڈیٹا

آپ کے ذاتی ڈیٹا کو رازدارانہ رکھا جائے گا، اور ہمارے شائع کردہ دیکھنے کے اعداد سے آپ کی شناخت نہیں کی جا سکتی، مطلب یہ کہ

دیکھنے کے پینل سے براہ راست متعلقہ مواصلات وصول کریں گے۔ Barb آپ صرف

آپ کی شرکت کے نتیجے میں کوئی فرد آپ کو کبھی کوئی چیز بیچنے کی کوشش نہیں کرے گا۔

ذاتی ڈیٹا آپ کی آن لائن ڈیوائسز سے حاصل نہیں کیا جائے گا۔ ہم جس ٹیکنالوجی کا استعمال کرتے ہیں اسے صرف اور ویڈیو سروسز کے لیے TV کی UK ایسے ڈیٹا کو جمع اور واپس کرنے کے لیے ڈیزائن کیا گیا ہے جس کی ہمیں ناظرین کا اندازہ فراہم کرنے کے سلسلے میں ضرورت ہوتی ہے۔

ہم آپ کا ذاتی ڈیٹا کیسے استعمال کرتے ہیں اس متعلق مزید تفصیلات کے لیے براہ کرم ہماری ڈیٹا کی رازداری کی پالیسی سے رجوع کریں۔



Ipsos کے بارے میں



کی طرف سے کام کرنے والی ایک خود مختار تحقیقی کمپنی ہے۔ Ipsos Barb
پینل میں شامل TV دیکھنے کا قومی سروے منعقد کرتی اور Ipsos Barb TV
ہونے کے لیے اہل گھرانوں کی نشاندہی کرتی ہے۔

ملاحظہ کریں www.ipsos-mori.com مزید معلومات کے لیے

Kantar کے بارے میں KANTAR

دیکھنے کا پینل TV کی جانب سے Barb ایک تحقیقی کمپنی ہے جسے Kantar
آپریٹ کرنے کے لیے کہا گیا ہے۔

مزید معلومات کے لیے ملاحظہ کریں www.kantar.com

RSMB کے بارے میں



کی طرف سے مجموعی تحقیق کے طریقہ کار، شماریاتی ڈیزائن اور RSMB Barb
کوالٹی کنٹرول کے لیے ذمہ دار ہے۔

مزید معلومات کے لیے ملاحظہ کریں www.rsmb.co.uk

Barb کے بارے میں



اور تشہیری انڈسٹری کو ٹیلی ویژن چینلز، Barb Audiences Ltd UK TV
ڈیمانڈ پر ویڈیو کی سروسز اور ویڈیو شیئرنگ پلیٹ فارمز کو دیکھنے کے اعداد فراہم کرتا
ہے۔

مزید معلومات کے لیے ملاحظہ کریں www.barb.co.uk

”میں کتنا عرصہ پینل میں شامل رہوں گا؟“

یہ آپ پر منحصر ہے۔ آپ کے پینل میں شامل ہونے کے بعد، ایسا

کوئی عہد نہیں کہ آپ کو کتنا عرصہ پینل میں رہنا چاہیے۔ ہم لوگوں سے عموماً کم از کم کچھ ماہ کا عہد کرنے کی توقع کرتے ہیں، لیکن بہت سے لوگ کئی سال تک رہتے ہیں۔



نہیں دیکھتا کیا اسے اب بھی نگرانی کی TV میں اپنے ٹیبلیٹ/کمپیوٹر/اسمارٹ فون پر ”ضرورت ہے؟“

ہاں، ہمیں تمام ٹیبلیٹس، کمپیوٹرز اور اسمارٹ فونز کی نگرانی کی ضرورت ہے اس سے قطع نظر کہ آیا انہیں فی الوقت ٹیلی ویژن دیکھنے کے لیے استعمال کیا جا رہا ہے یا صرف کام کے مقاصد کے لیے استعمال کیا جا رہا ہے۔

یہ اس چیز کی تصدیق کرنے میں مدد کرتا ہے کہ کوئی دیکھنے کا عمل واقع نہیں ہوا یا دکھاتا ہے جب لوگ دیکھنا شروع کرتے ہیں۔



”میرے دیکھنے کے ڈیٹا کے ساتھ کیا ہوتا ہے؟“

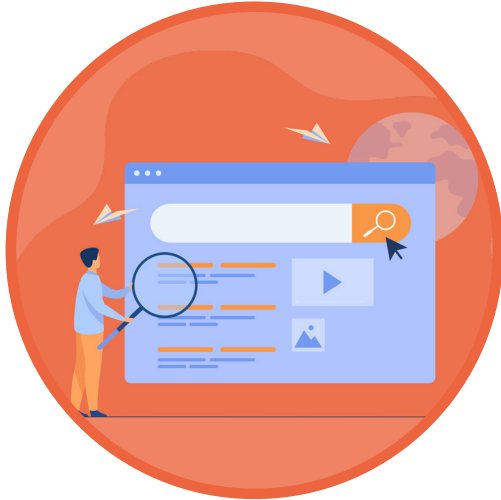
اور تفریحی سروسز TV معلومات یہ سمجھنے کے لیے استعمال کی جائیں گی کہ لوگ کیسے دیکھ رہے ہیں۔ دیکھنے کا ڈیٹا ملک کے دیگر گھروں کے ساتھ مل کر رات بھر کی جانب سے شائع Barb میں جمع کیا جاتا ہے۔ ہر صبح 9:30 بجے یہ دیکھنے کا ڈیٹا کیا جاتا ہے تاکہ براڈ کاسٹرز اور مشہورین کو گزشتہ دن کے پروگرامز کے حوالے سے ناظرین

کے اعداد فراہم کیے جا سکیں۔



سیٹ سے منسلک ڈیوائس کتنی بڑی ہے؟ TV میرے

ملی میٹر کا حامل 7 انچ کا ٹیبلیٹ ہے۔ 21 x 110 x یہ پراڈکٹ کی سمتوں 188



”کیا اس پر میری کوئی لاگت آئے گی؟“



میٹر کو مستقل مین سپلائی درکار ہوتی ہے، اور انعامات کی ادائیگی کے ایک حصے کو ان کی استعمال کی جانے والی بجلی کو کوور کرنے کے لیے ڈیزائن کیا گیا ہے۔

اصل بھرتی کے انٹرویو کے دوران آپ کے فوائد کی مالیت فراہم کر دی جائے گی۔ یہ چیز اس وقت فراہم کردہ

ایک سے زائد ردعمل کی بنیاد پر ہو گی۔ تنصیبی انجینیئر آپ کے میٹر کے نصب کیے جانے کے بعد جاری اخراجات کی تصدیق کے قابل ہو گا۔

فی دن یا £31 فی سال استعمال کرتا بجلی پر روز، یعنی تقریباً 8 kWh پر میٹر تقریباً 0.25 فی دن یا p پر روز استعمال کرتا ہے، جو تقریباً 2 kWh ہے فوکل میٹر تقریباً 0.05

فی سال بنتا ہے۔ £6

یہ اخراجات جنوری 2023 کے مطابق بجلی کی قیمت کی حد کی بنیاد پر ہیں۔*

”کیا مجھے رات کو اپنے راؤٹر اور میٹر کو پلگ ان رہنے دینے کی ضرورت ہو گی؟“



انسٹال کر دینے کے بعد آپ سے اپنے میٹر کو ان پلگ نہ کرنے کا کہا جائے گا۔

اپنے راؤٹر کو پلگ ان رہنے دینا قابل ترجیح ہو گا نیز یہ چیز میٹر کو ہمیں ڈیٹا کی واپس مواصلت کرنے کی اجازت دے گی۔

میرے آن لائن بینکنگ استعمال کرنے یا محفوظ ویب سائٹ پر لان ان کرنے پر کیا آپ“
”میرا صارفی نام، پاس ورڈ یا میرا بیلنس دیکھ سکتے ہیں؟“



نہیں، میٹر اس طرح سے تشکیل دیا گیا ہے کہ صرف سروسز کی منتخب تعداد کی ٹریفک کی ہی پیمائش کی جا رہی ہے



”کیا میٹر میرے براڈ بینڈ کی رفتار کو متاثر کرے گا؟“

ڈیٹا راؤٹر اور میٹر کے درمیان ٹرانسفر ہوتا ہے



لیکن آپ لوڈ کی رفتار پر کوئی بھی اثر انتہائی معمولی ہوتا ہے۔ ڈاؤن لوڈ کی رفتار متاثر نہیں ہوتی کیونکہ آنے والی

آنے والی ٹریفک کی کوئی روک ٹوک نہیں ہوتی۔

”کیا آپ میرا ڈیٹا مشہورین یا مارکیٹرز کو بیچتے ہیں تاکہ وہ مجھے جنک ای میلز یا سر“
”میں درد کرنے والی ٹیلی فون کالز کا نشانہ بنا سکیں؟“



پینل Barb پینل میں آپ کی شرکت کا نتیجہ کبھی Barb نہیں، ہم ضمانت دیتے ہیں کہ
سے براہ راست متعلقہ کسی کالز، ای میلز یا پوسٹ کی صورت میں نہیں نکلے گا۔ ہماری
جانب سے دیکھنے کے شائع کیے جانے والے تمام اعداد و شمار مکمل طور پر بے نام ہوتے
ہیں۔



میں پریشان ہوں کہ آپ میرے ای میل اکاؤنٹ کی نگرانی کریں گے اور میرے تمام“
”دوستوں کو جنک یا اسپام بھیجنے کے لیے میری رابطہ فہرست تک رسائی کریں گے۔“



نہیں، ہم آپ کے ٹیلیٹ، کمپیوٹر یا اسمارٹ فون پر اسٹور کردہ یا دیکھی گئی کسی ای میلز،
دستاویزات یا رابطہ فہرستوں تک رسائی سے قاصر ہیں۔ ہم فوری پیغامات، ای میلز یا کوئی
دیگر ذاتی مواصلات بالکل بھی نہیں پڑھ سکتے۔

”گھر پر میرا ایک کام کا کمپیوٹر ہے، کیا اسے نگرانی کی ضرورت ہے؟“



لیپ ٹاپس اور اسمارٹ فونز، ہمشول کام کی ڈیوائسز کو شامل کیا جائے گا۔ اگر TVs، تمام
ورچوئل پرائیوٹ نیٹ ورک (استعمال کر) VPN آپ اپنے کام کے سرور تک رسائی کے لیے
TV رہے ہیں جیسا کہ زیادہ تر کمپنیاں آج کل تقاضا کرتی ہیں، تو میٹر ان کمپیوٹرز کی
دیکھنے کے لیے کام کا کمپیوٹر استعمال TV دیکھنے کی پیمائش نہیں کر سکتا۔ اگر آپ
کے ذریعے لاگ ان نہیں ہیں، تو پھر یہ میٹر آپ کے دیکھنے کی VPN کر رہے ہیں لیکن
پیمائش کر سکتا ہے۔ ایک مرتبہ پھر کہ کسی ڈیوائس پر کوئی چیز انسٹال نہیں کی گئی،
میٹر راؤٹر سے منسلک ہے اور غیر فعال طور پر گھرانے میں تمام ڈیوائسز پر دیکھنے کی
پیمائش کرتا ہے۔



کے دیکھنے کے پینل میں شامل ہو کر یہ پیمائش کرنے میں ہماری مدد کرے کہ لوگ کیا دیکھتے Barb ہم چاہیں گے کہ آپ کا گھر ہیں۔

پر اپنے دیکھنے کو رجسٹر کرنے کے ذریعے شامل ہونے سے متفق ہونے کی ضرورت ہے۔ آن لائن TVs آپ کے گھر میں ہر ایک کو دیکھنے کو بھی براڈکاسٹرز اور دیگر ویڈیو سروسز کی واضح کردہ فہرست کی طرف سے جمع کیا جاتا ہے۔

آپ کی شرکت کے حوالے سے آپ کے شکرے کے طور پر، پینل پر ہوتے ہوئے آپ پوائنٹس جمع کریں گے جن کا تبادلہ ہائی اسٹریٹ اسٹورز کی رینج پر اشیاء یا سروسز یا واؤچرز کے لیے کیا جا سکتا ہے۔

بھولے گامت، اگلے اقدامات

ہمارے فالو اپ کے منتظر رہیں - تاکہ تصدیق کی جا سکے کہ آپ جاری رکھنا چاہتے ہیں

اسے یا تو آپ کے فون یا ای میل اکاؤنٹ پر میسج کر دیا جائے گا جس میں ایل آن لائن فارم کا لنک ہو گا

یا آپ ہمارے طرف سے اس پر کال موصول کریں گے

020 3602 0717

میٹرننگ آلہ نصب کرنے کے حوالے سے وقت کا انتظام کرنے کے لیے آپ سے رابطہ کرے گا Kantar، اس کے بعد

کے موبائلز اور لینڈ لائنز سے کالز مفت (UK) اگر آپ کے کوئی سوالات ہیں تو آپ 6827 129 0808 پر ہمیں کال کر سکتے ہیں یا ای میل کر سکتے یا ہماری ویب سائٹ ملاحظہ کر سکتے ہیں barbpanel@ipsos.com (ہیں)

www.whatpeoplewatch.co.uk